

**Генеральный план
Горозжанского сельского поселения
Рамонского муниципального района
Зоны действия поражающих факторов
возможных аварий на потенциально опасных
объектах и транспортных коммуникациях**

Перечень мероприятий по обеспечению территориальной безопасности объектов критической инфраструктуры, объектов жизнеобеспечения и объектов, сельскохозяйственного производства, машин и средств специального назначения

№	Наименование мероприятия	Срок реализации
1	Установка знаков и знаков приоритета в местах, где осуществляется движение транспорта, включая знак с приоритетом в отношении пешеходов	Первое полугодие
2	Установка знаков приоритета в Горозжанском сельском поселении	Первое полугодие
3	Капитальный ремонт тротуаров и дорожных покрытий в ДС «Морозовский район» на объектах (объектах)	Первое полугодие
4	Установка знаков приоритета в Горозжанском сельском поселении	Первое полугодие
5	Установка знаков приоритета в Горозжанском сельском поселении	Первое полугодие
6	Установка знаков приоритета в Горозжанском сельском поселении	Первое полугодие
7	Установка знаков приоритета в Горозжанском сельском поселении	Первое полугодие
8	Установка знаков приоритета в Горозжанском сельском поселении	Первое полугодие
9	Установка знаков приоритета в Горозжанском сельском поселении	Первое полугодие
10	Установка знаков приоритета в Горозжанском сельском поселении	Первое полугодие
11	Установка знаков приоритета в Горозжанском сельском поселении	Первое полугодие
12	Установка знаков приоритета в Горозжанском сельском поселении	Первое полугодие
13	Установка знаков приоритета в Горозжанском сельском поселении	Первое полугодие
14	Установка знаков приоритета в Горозжанском сельском поселении	Первое полугодие
15	Установка знаков приоритета в Горозжанском сельском поселении	Первое полугодие
16	Установка знаков приоритета в Горозжанском сельском поселении	Первое полугодие
17	Установка знаков приоритета в Горозжанском сельском поселении	Первое полугодие
18	Установка знаков приоритета в Горозжанском сельском поселении	Первое полугодие
19	Установка знаков приоритета в Горозжанском сельском поселении	Первое полугодие
20	Установка знаков приоритета в Горозжанском сельском поселении	Первое полугодие
21	Установка знаков приоритета в Горозжанском сельском поселении	Первое полугодие
22	Установка знаков приоритета в Горозжанском сельском поселении	Первое полугодие
23	Установка знаков приоритета в Горозжанском сельском поселении	Первое полугодие
24	Установка знаков приоритета в Горозжанском сельском поселении	Первое полугодие
25	Установка знаков приоритета в Горозжанском сельском поселении	Первое полугодие
26	Установка знаков приоритета в Горозжанском сельском поселении	Первое полугодие
27	Установка знаков приоритета в Горозжанском сельском поселении	Первое полугодие
28	Установка знаков приоритета в Горозжанском сельском поселении	Первое полугодие
29	Установка знаков приоритета в Горозжанском сельском поселении	Первое полугодие
30	Установка знаков приоритета в Горозжанском сельском поселении	Первое полугодие

История территории

В соответствии с постановлением Правительства Российской Федерации от 21.06.2004 № 307 «Об утверждении перечня объектов критической инфраструктуры»

№	Наименование объекта	Категория	Степень защищенности
1	Объект критической инфраструктуры	1	Высокая
2	Объект критической инфраструктуры	2	Средняя
3	Объект критической инфраструктуры	3	Низкая
4	Объект критической инфраструктуры	4	Очень низкая
5	Объект критической инфраструктуры	5	Очень низкая
6	Объект критической инфраструктуры	6	Очень низкая
7	Объект критической инфраструктуры	7	Очень низкая
8	Объект критической инфраструктуры	8	Очень низкая
9	Объект критической инфраструктуры	9	Очень низкая
10	Объект критической инфраструктуры	10	Очень низкая
11	Объект критической инфраструктуры	11	Очень низкая
12	Объект критической инфраструктуры	12	Очень низкая
13	Объект критической инфраструктуры	13	Очень низкая
14	Объект критической инфраструктуры	14	Очень низкая
15	Объект критической инфраструктуры	15	Очень низкая
16	Объект критической инфраструктуры	16	Очень низкая
17	Объект критической инфраструктуры	17	Очень низкая
18	Объект критической инфраструктуры	18	Очень низкая
19	Объект критической инфраструктуры	19	Очень низкая
20	Объект критической инфраструктуры	20	Очень низкая
21	Объект критической инфраструктуры	21	Очень низкая
22	Объект критической инфраструктуры	22	Очень низкая
23	Объект критической инфраструктуры	23	Очень низкая
24	Объект критической инфраструктуры	24	Очень низкая
25	Объект критической инфраструктуры	25	Очень низкая
26	Объект критической инфраструктуры	26	Очень низкая
27	Объект критической инфраструктуры	27	Очень низкая
28	Объект критической инфраструктуры	28	Очень низкая
29	Объект критической инфраструктуры	29	Очень низкая
30	Объект критической инфраструктуры	30	Очень низкая

Пояснительная записка

1. Назначение: определение зон действия поражающих факторов возможных аварий на потенциально опасных объектах и транспортных коммуникациях.

2. Цели: обеспечение безопасности населения и объектов критической инфраструктуры.

3. Задачи: выявление зон действия поражающих факторов, установление зон безопасности.

4. Методы: анализ данных, картографическое моделирование.

5. Результаты: карта зон действия поражающих факторов.

6. Заключение: карта зон действия поражающих факторов.

Список объектов по территории Горозжанского сельского поселения

№ п/п	№ инв.	Наименование объекта	Адрес	Категория	Степень защищенности	Примечания
1	1/01	Объект критической инфраструктуры	г. Горозжанское	1	Высокая	
2	2/02	Объект критической инфраструктуры	г. Горозжанское	2	Средняя	
3	3/03	Объект критической инфраструктуры	г. Горозжанское	3	Низкая	
4	4/04	Объект критической инфраструктуры	г. Горозжанское	4	Очень низкая	
5	5/05	Объект критической инфраструктуры	г. Горозжанское	5	Очень низкая	
6	6/06	Объект критической инфраструктуры	г. Горозжанское	6	Очень низкая	
7	7/07	Объект критической инфраструктуры	г. Горозжанское	7	Очень низкая	
8	8/08	Объект критической инфраструктуры	г. Горозжанское	8	Очень низкая	
9	9/09	Объект критической инфраструктуры	г. Горозжанское	9	Очень низкая	
10	10/10	Объект критической инфраструктуры	г. Горозжанское	10	Очень низкая	
11	11/11	Объект критической инфраструктуры	г. Горозжанское	11	Очень низкая	
12	12/12	Объект критической инфраструктуры	г. Горозжанское	12	Очень низкая	
13	13/13	Объект критической инфраструктуры	г. Горозжанское	13	Очень низкая	
14	14/14	Объект критической инфраструктуры	г. Горозжанское	14	Очень низкая	
15	15/15	Объект критической инфраструктуры	г. Горозжанское	15	Очень низкая	
16	16/16	Объект критической инфраструктуры	г. Горозжанское	16	Очень низкая	
17	17/17	Объект критической инфраструктуры	г. Горозжанское	17	Очень низкая	
18	18/18	Объект критической инфраструктуры	г. Горозжанское	18	Очень низкая	
19	19/19	Объект критической инфраструктуры	г. Горозжанское	19	Очень низкая	
20	20/20	Объект критической инфраструктуры	г. Горозжанское	20	Очень низкая	
21	21/21	Объект критической инфраструктуры	г. Горозжанское	21	Очень низкая	
22	22/22	Объект критической инфраструктуры	г. Горозжанское	22	Очень низкая	
23	23/23	Объект критической инфраструктуры	г. Горозжанское	23	Очень низкая	
24	24/24	Объект критической инфраструктуры	г. Горозжанское	24	Очень низкая	
25	25/25	Объект критической инфраструктуры	г. Горозжанское	25	Очень низкая	
26	26/26	Объект критической инфраструктуры	г. Горозжанское	26	Очень низкая	
27	27/27	Объект критической инфраструктуры	г. Горозжанское	27	Очень низкая	
28	28/28	Объект критической инфраструктуры	г. Горозжанское	28	Очень низкая	
29	29/29	Объект критической инфраструктуры	г. Горозжанское	29	Очень низкая	
30	30/30	Объект критической инфраструктуры	г. Горозжанское	30	Очень низкая	

Перечень объектов, подлежащих защите в границах населенных пунктов Горозжанского сельского поселения

№	Наименование объекта	Масштаб
1	Участок № 1	1:500
2	Участок № 2	1:500
3	Участок № 3	1:500
4	Участок № 4	1:500
5	Участок № 5	1:500
6	Участок № 6	1:500
7	Участок № 7	1:500
8	Участок № 8	1:500

ТОМ I

**Положение о территориальном планировании
Горожанского сельского поселения
Рамонского муниципального района Воронежской области**

Сведения о границах населенных пунктов:

деревни Богданово,
деревни Галкино,
села Горожанка,
деревни Кривоборье,
деревни Кулешовка,
села Солнце-Дубрава

(графическое описание местоположения границ населенных пунктов, перечень координат характерных точек границ населенных пунктов, текстовое описание местоположения границ населенных пунктов)

Лист № 1

ОПИСАНИЕ МЕСТОПОЛОЖЕНИЯ ГРАНИЦ		
<i>Деревня Богданово Горожанского сельского поселения Рамонского муниципального района Воронежской области</i>		
(наименование объекта, местоположение границ которого описано (далее - объект))		
Сведения об объекте		
№ п/п	Характеристики объекта	Описание характеристик
1	2	3
1	Местоположение объекта	<i>граница деревни Богданово Горожанского сельского поселения Рамонского муниципального района Воронежской области</i>
2	Площадь объекта ± величина погрешности определения площади ($P \pm \Delta P$), га	<i>188,80±/-2,40</i>
3	Иные характеристики объекта	-

Лист № 2

ОПИСАНИЕ МЕСТОПОЛОЖЕНИЯ ГРАНИЦ						
Деревня Богданово Горожанского сельского поселения Рамонского муниципального района Воронежской области						
(наименование объекта)						
Сведения о местоположении измененных (уточненных) границ объекта						
1. Система координат: МСК - 36, зона 1						
2. Сведения о характерных точках границ объекта						
Обозначение характерных точек границ	Существующие координаты, м		Измененные (уточненные) координаты, м		Метод определения координат и средняя квadrатическая погрешность положения характерной точки (Мг), м	Описание закрепления точки
	X	Y	X	Y		
1	2	3	4	5	6	7
1	543647.43	1298772.05	-	-	Спутниковых геодезических измерений, 0.10	-
2	543649.64	1298793.16	-	-	Спутниковых геодезических измерений, 0.10	-
3	543662.67	1298807.25	-	-	Спутниковых геодезических измерений, 0.10	-
4	543683.36	1298822.84	-	-	Спутниковых геодезических измерений, 0.10	-
5	543712.40	1298834.00	-	-	Спутниковых геодезических измерений, 0.10	-
6	543733.60	1298836.04	-	-	Спутниковых геодезических измерений, 0.10	-
7	543762.13	1298826.04	-	-	Спутниковых геодезических измерений, 0.10	-
8	543783.12	1298819.62	-	-	Спутниковых геодезических измерений, 0.10	-
9	543786.51	1298819.53	-	-	Спутниковых геодезических измерений, 0.10	-
10	543803.56	1298825.06	-	-	Спутниковых геодезических измерений, 0.10	-
11	543816.62	1298839.99	-	-	Спутниковых геодезических измерений, 0.10	-
12	543825.03	1298872.81	-	-	Спутниковых геодезических измерений, 0.10	-
13	543824.27	1298910.93	-	-	Спутниковых геодезических измерений, 0.10	-
14	543831.67	1298937.00	-	-	Спутниковых геодезических измерений, 0.10	-
15	543854.01	1298985.58	-	-	Спутниковых геодезических измерений, 0.10	-

ОПИСАНИЕ МЕСТОПОЛОЖЕНИЯ ГРАНИЦ						
Дережня Богданово Горожанского сельского поселения						
Рамонского муниципального района Воронежской области						
(наименование объекта)						
Сведения о местоположении измененных (уточненных) границ объекта						
2. Сведения о характерных точках границ объекта						
1	2	3	4	5	6	7
16	543837.49	1299002.1	-	-	Спутниковых геодезических измерений, 0.10	-
17	543838.67	1299015.6	-	-	Спутниковых геодезических измерений, 0.10	-
18	543845.51	1299018.8	-	-	Спутниковых геодезических измерений, 0.10	-
19	543865.71	1299014.1	-	-	Спутниковых геодезических измерений, 0.10	-
20	543876.86	1299020.60	-	-	Спутниковых геодезических измерений, 0.10	-
21	543882.27	1299034	-	-	Спутниковых геодезических измерений, 0.10	-
22	543893.55	1299045.6	-	-	Спутниковых геодезических измерений, 0.10	-
23	543893.98	1299063.4	-	-	Спутниковых геодезических измерений, 0.10	-
24	543879.09	1299077.3	-	-	Спутниковых геодезических измерений, 0.10	-
25	543863.87	1299077.6	-	-	Спутниковых геодезических измерений, 0.10	-
26	543838.07	1299060.5	-	-	Спутниковых геодезических измерений, 0.10	-
27	543826.17	1299058.2	-	-	Спутниковых геодезических измерений, 0.10	-
28	543792.86	1299080.2	-	-	Спутниковых геодезических измерений, 0.10	-
29	543799.29	1299101.20	-	-	Спутниковых геодезических измерений, 0.10	-
30	543795.37	1299113.99	-	-	Спутниковых геодезических измерений, 0.10	-
31	543763.59	1299129.15	-	-	Спутниковых геодезических измерений, 0.10	-
32	543748.12	1299154.07	-	-	Спутниковых геодезических измерений, 0.10	-
33	543732.34	1299166.30	-	-	Спутниковых геодезических измерений, 0.10	-
34	543720.50	1299201.30	-	-	Спутниковых геодезических измерений, 0.10	-
35	543718.58	1299226.75	-	-	Спутниковых геодезических измерений, 0.10	-
36	543731.70	1299244.22	-	-	Спутниковых геодезических измерений, 0.10	-
37	543753.23	1299259.79	-	-	Спутниковых геодезических измерений, 0.10	-

Лист № 4

ОПИСАНИЕ МЕСТОПОЛОЖЕНИЯ ГРАНИЦ Деревня Богданово Горожанского сельского поселения Рамонского муниципального района Воронежской области (наименование объекта)						
Сведения о местоположении измененных (уточненных) границ объекта						
2. Сведения о характерных точках границ объекта						
1	2	3	4	5	6	7
38	543765.18	1299263.74	-	-	Спутниковых геодезических измерений, 0.10	-
39	543788.01	1299263.20	-	-	Спутниковых геодезических измерений, 0.10	-
40	543819.92	1299253.12	-	-	Спутниковых геодезических измерений, 0.10	-
41	543835.22	1299256.15	-	-	Спутниковых геодезических измерений, 0.10	-
42	543846.21	1299255.88	-	-	Спутниковых геодезических измерений, 0.10	-
43	543854.40	1299244.68	-	-	Спутниковых геодезических измерений, 0.10	-
44	543864.43	1299239.36	-	-	Спутниковых геодезических измерений, 0.10	-
45	543884.70	1299238.03	-	-	Спутниковых геодезических измерений, 0.10	-
46	543907.99	1299256.10	-	-	Спутниковых геодезических измерений, 0.10	-
47	543944.37	1299290.80	-	-	Спутниковых геодезических измерений, 0.10	-
48	543969.64	1299320.68	-	-	Спутниковых геодезических измерений, 0.10	-
49	543990.16	1299329.51	-	-	Спутниковых геодезических измерений, 0.10	-
50	544006.40	1299326.28	-	-	Спутниковых геодезических измерений, 0.10	-
51	544009.52	1299325.66	-	-	Спутниковых геодезических измерений, 0.10	-
52	544042.92	1299307.08	-	-	Спутниковых геодезических измерений, 0.10	-
53	544079.09	1299298.59	-	-	Спутниковых геодезических измерений, 0.10	-
54	544107.83	1299297.06	-	-	Спутниковых геодезических измерений, 0.10	-
55	544124.99	1299306.81	-	-	Спутниковых геодезических измерений, 0.10	-
56	544137.44	1299331.92	-	-	Спутниковых геодезических измерений, 0.10	-
57	544145.14	1299369.84	-	-	Спутниковых геодезических измерений, 0.10	-
58	544171.23	1299433.57	-	-	Спутниковых геодезических измерений, 0.10	-

ОПИСАНИЕ МЕСТОПОЛОЖЕНИЯ ГРАНИЦ						
Дережня Богданово Горожанского сельского поселения						
Рамонского муниципального района Воронежской области						
(наименование объекта)						
Сведения о местоположении измененных (уточненных) границ объекта						
2. Сведения о характерных точках границ объекта						
1	2	3	4	5	6	7
59	544188.86	1299462.79	-	-	Спутниковых геодезических измерений, 0.10	-
60	544206.04	1299473.39	-	-	Спутниковых геодезических измерений, 0.10	-
61	544210.50	1299482.59	-	-	Спутниковых геодезических измерений, 0.10	-
62	544214.56	1299510.44	-	-	Спутниковых геодезических измерений, 0.10	-
63	544231.91	1299562.52	-	-	Спутниковых геодезических измерений, 0.10	-
64	544256.39	1299594.96	-	-	Спутниковых геодезических измерений, 0.10	-
65	544299.58	1299631.19	-	-	Спутниковых геодезических измерений, 0.10	-
66	544319.17	1299636.65	-	-	Спутниковых геодезических измерений, 0.10	-
67	544401.77	1299664.19	-	-	Спутниковых геодезических измерений, 0.10	-
68	544393.24	1299724.64	-	-	Спутниковых геодезических измерений, 0.10	-
69	544429.24	1299784.17	-	-	Спутниковых геодезических измерений, 0.10	-
70	544432.58	1299807.95	-	-	Спутниковых геодезических измерений, 0.10	-
71	544385.17	1299810.36	-	-	Спутниковых геодезических измерений, 0.10	-
72	544400.08	1299815.55	-	-	Спутниковых геодезических измерений, 0.10	-
73	544412.48	1299819.87	-	-	Спутниковых геодезических измерений, 0.10	-
74	544435.45	1299825.25	-	-	Спутниковых геодезических измерений, 0.10	-
75	544442.23	1299823.77	-	-	Спутниковых геодезических измерений, 0.10	-
76	544461.55	1299819.54	-	-	Спутниковых геодезических измерений, 0.10	-
77	544491.64	1299804.43	-	-	Спутниковых геодезических измерений, 0.10	-
78	544558.07	1299857.04	-	-	Спутниковых геодезических измерений, 0.10	-
79	544578.97	1299881.10	-	-	Спутниковых геодезических измерений, 0.10	-
80	544585.34	1299899.57	-	-	Спутниковых геодезических измерений, 0.10	-

Лист № 6

ОПИСАНИЕ МЕСТОПОЛОЖЕНИЯ ГРАНИЦ Деревня Богданово Горожанского сельского поселения Рамонского муниципального района Воронежской области (наименование объекта)						
Сведения о местоположении измененных (уточненных) границ объекта						
2. Сведения о характерных точках границ объекта						
1	2	3	4	5	6	7
81	544583.46	1299926.71	-	-	Спутниковых геодезических измерений, 0.10	-
82	544566.65	1299966.06	-	-	Спутниковых геодезических измерений, 0.10	-
83	544569.97	1299998.16	-	-	Спутниковых геодезических измерений, 0.10	-
84	544563.54	1300011.86	-	-	Спутниковых геодезических измерений, 0.10	-
85	544552.75	1300020.59	-	-	Спутниковых геодезических измерений, 0.10	-
86	544520.70	1300024.74	-	-	Спутниковых геодезических измерений, 0.10	-
87	544504.88	1300035.28	-	-	Спутниковых геодезических измерений, 0.10	-
88	544490.96	1300054.24	-	-	Спутниковых геодезических измерений, 0.10	-
89	544475.71	1300053.76	-	-	Спутниковых геодезических измерений, 0.10	-
90	544468.27	1300060.71	-	-	Спутниковых геодезических измерений, 0.10	-
91	544466.06	1300074.31	-	-	Спутниковых геодезических измерений, 0.10	-
92	544458.64	1300082.11	-	-	Спутниковых геодезических измерений, 0.10	-
93	544439.15	1300092.23	-	-	Спутниковых геодезических измерений, 0.10	-
94	544421.04	1300101.63	-	-	Спутниковых геодезических измерений, 0.10	-
95	544377.64	1300126.38	-	-	Спутниковых геодезических измерений, 0.10	-
96	544221.61	1300216.47	-	-	Спутниковых геодезических измерений, 0.10	-
97	544188.81	1300294.30	-	-	Спутниковых геодезических измерений, 0.10	-
98	544170.64	1300347.24	-	-	Спутниковых геодезических измерений, 0.10	-
99	544147.21	1300392.68	-	-	Спутниковых геодезических измерений, 0.10	-
100	544108.03	1300457.41	-	-	Спутниковых геодезических измерений, 0.10	-
101	-	-	544065.76	1300562.61	Аналитический, 2.50	-
102	-	-	544045.59	1300576.39	Аналитический, 0.30	-
103	-	-	544045.15	1300734.54	Аналитический, 0.30	-
104	-	-	543975.79	1300743.33	Аналитический, 0.30	-
105	-	-	543960.77	1300794.60	Аналитический, 0.30	-

Лист № 7

ОПИСАНИЕ МЕСТОПОЛОЖЕНИЯ ГРАНИЦ Деревня Богданово Горожанского сельского поселения Рамонского муниципального района Воронежской области (наименование объекта)						
Сведения о местоположении измененных (уточненных) границ объекта						
2. Сведения о характерных точках границ объекта						
1	2	3	4	5	6	7
106	-	-	543883.61	1300823.21	Аналитический, 0.50	-
107	-	-	543864.33	1300823.38	Аналитический, 0.50	-
108	-	-	543859.69	1300820.37	Аналитический, 0.50	-
109	-	-	543854.80	1300814.95	Спутниковых геодезических измерений, 0.10	-
110	-	-	543846.33	1300793.33	Спутниковых геодезических измерений, 0.10	-
111	-	-	543847.77	1300751.22	Спутниковых геодезических измерений, 0.10	-
112	-	-	543856.30	1300653.93	Спутниковых геодезических измерений, 0.10	-
113	-	-	543872.38	1300482.50	Спутниковых геодезических измерений, 0.10	-
114	543878.80	1300418.21	-	-	Спутниковых геодезических измерений, 0.10	-
115	543876.22	1300417.77	-	-	Спутниковых геодезических измерений, 0.10	-
116	543886.10	1300337.09	-	-	Спутниковых геодезических измерений, 0.10	-
117	543869.86	1300335.56	-	-	Спутниковых геодезических измерений, 0.10	-
118	543861.38	1300398.96	-	-	Спутниковых геодезических измерений, 0.10	-
119	543853.67	1300481.80	-	-	Спутниковых геодезических измерений, 0.10	-
120	543837.65	1300653.37	-	-	Спутниковых геодезических измерений, 0.10	-
121	543829.16	1300752.01	-	-	Спутниковых геодезических измерений, 0.10	-
122	543827.76	1300779.90	-	-	Спутниковых геодезических измерений, 0.10	-
123	543824.32	1300814.00	-	-	Спутниковых геодезических измерений, 0.10	-
124	543823.17	1300825.46	-	-	Спутниковых геодезических измерений, 0.10	-
125	543195.51	1300802.64	-	-	Спутниковых геодезических измерений, 0.10	-
126	543155.54	1300801.19	-	-	Спутниковых геодезических измерений, 0.10	-
127	543154.83	1300801.20	-	-	Спутниковых геодезических измерений, 0.10	-
128	543218.75	1300517.71	-	-	Спутниковых геодезических измерений, 0.10	-
129	543282.03	1300237.02	-	-	Спутниковых геодезических измерений, 0.10	-

Лист № 8

ОПИСАНИЕ МЕСТОПОЛОЖЕНИЯ ГРАНИЦ						
<i>Деревня Богданово Горожанского сельского поселения</i>						
<i>Рамонского муниципального района Воронежской области</i>						
(наименование объекта)						
Сведения о местоположении измененных (уточненных) границ объекта						
2. Сведения о характерных точках границ объекта						
1	2	3	4	5	6	7
130	543283.81	1300230.29	-	-	Спутниковых геодезических измерений, 0.10	-
131	543264.47	1300220.33	-	-	Спутниковых геодезических измерений, 0.10	-
132	543252.59	1300184.06	-	-	Спутниковых геодезических измерений, 0.10	-
133	543249.87	1300175.75	-	-	Спутниковых геодезических измерений, 0.10	-
134	543255.46	1300149.38	-	-	Спутниковых геодезических измерений, 0.10	-
135	543262.70	1300115.18	-	-	Спутниковых геодезических измерений, 0.10	-
136	543270.11	1300080.20	-	-	Спутниковых геодезических измерений, 0.10	-
137	543277.43	1300045.62	-	-	Спутниковых геодезических измерений, 0.10	-
138	543312.19	1299881.53	-	-	Спутниковых геодезических измерений, 0.10	-
139	543320.83	1299840.74	-	-	Спутниковых геодезических измерений, 0.10	-
140	543321.78	1299836.26	-	-	Спутниковых геодезических измерений, 0.10	-
141	543324.34	1299824.15	-	-	Спутниковых геодезических измерений, 0.10	-
142	543328.57	1299804.20	-	-	Спутниковых геодезических измерений, 0.10	-
143	543334.91	1299774.23	-	-	Спутниковых геодезических измерений, 0.10	-
144	543336.37	1299767.38	-	-	Спутниковых геодезических измерений, 0.10	-
145	543344.09	1299730.92	-	-	Спутниковых геодезических измерений, 0.10	-
146	543351.78	1299694.62	-	-	Спутниковых геодезических измерений, 0.10	-
147	543359.61	1299657.64	-	-	Спутниковых геодезических измерений, 0.10	-
148	543367.33	1299621.22	-	-	Спутниковых геодезических измерений, 0.10	-
149	543375.16	1299584.25	-	-	Спутниковых геодезических измерений, 0.10	-
150	543384.51	1299540.10	-	-	Спутниковых геодезических измерений, 0.10	-
151	543392.24	1299538.42	-	-	Спутниковых геодезических измерений, 0.10	-
152	543420.06	1299532.39	-	-	Спутниковых геодезических измерений, 0.10	-

Лист № 9

ОПИСАНИЕ МЕСТОПОЛОЖЕНИЯ ГРАНИЦ						
Деревня Богданово Горожанского сельского поселения						
Рамонского муниципального района Воронежской области						
(наименование объекта)						
Сведения о местоположении измененных (уточненных) границ объекта						
2. Сведения о характерных точках границ объекта						
1	2	3	4	5	6	7
153	543427.55	1299530.77	-	-	Спутниковых геодезических измерений, 0.10	-
154	543446.22	1299526.72	-	-	Спутниковых геодезических измерений, 0.10	-
155	543466.55	1299528.98	-	-	Спутниковых геодезических измерений, 0.10	-
156	543474.53	1299529.86	-	-	Спутниковых геодезических измерений, 0.10	-
157	543485.85	1299531.12	-	-	Спутниковых геодезических измерений, 0.10	-
158	543513.61	1299544.24	-	-	Спутниковых геодезических измерений, 0.10	-
159	543558.95	1299565.66	-	-	Спутниковых геодезических измерений, 0.10	-
160	543566.63	1299569.29	-	-	Спутниковых геодезических измерений, 0.10	-
161	543593.16	1299581.82	-	-	Спутниковых геодезических измерений, 0.10	-
162	543618.30	1299593.70	-	-	Спутниковых геодезических измерений, 0.10	-
163	543648.18	1299607.81	-	-	Спутниковых геодезических измерений, 0.10	-
164	543691.32	1299628.20	-	-	Спутниковых геодезических измерений, 0.10	-
165	543704.66	1299634.50	-	-	Спутниковых геодезических измерений, 0.10	-
166	543711.05	1299637.52	-	-	Спутниковых геодезических измерений, 0.10	-
167	543722.65	1299636.55	-	-	Спутниковых геодезических измерений, 0.10	-
168	543725.67	1299622.15	-	-	Спутниковых геодезических измерений, 0.10	-
169	543734.77	1299578.62	-	-	Спутниковых геодезических измерений, 0.10	-
170	543698.23	1299523.31	-	-	Спутниковых геодезических измерений, 0.10	-
171	543694.63	1299517.85	-	-	Спутниковых геодезических измерений, 0.10	-
172	543652.61	1299454.25	-	-	Спутниковых геодезических измерений, 0.10	-
173	-	-	543623.06	1299408.07	Аналитический, 0.10	-
174	-	-	543607.57	1299386.00	Аналитический, 0.10	-
175	-	-	543391.24	1299057.59	Аналитический, 0.10	-
176	-	-	543393.47	1299053.78	Аналитический, 0.10	-
177	-	-	543375.49	1299027.47	Аналитический, 0.10	-

Лист № 10

ОПИСАНИЕ МЕСТОПОЛОЖЕНИЯ ГРАНИЦ						
Деревня Богданово Горожанского сельского поселения						
Рамонского муниципального района Воронежской области						
(наименование объекта)						
Сведения о местоположении измененных (уточненных) границ объекта						
2. Сведения о характерных точках границ объекта						
1	2	3	4	5	6	7
178	543414.61	1298974.89			Спутниковых геодезических измерений, 0.10	
179	543423.54	1298959.44	-	-	Спутниковых геодезических измерений, 0.10	-
180	543490.39	1298890.10	-	-	Спутниковых геодезических измерений, 0.10	-
181	543509.57	1298843.92	-	-	Спутниковых геодезических измерений, 0.10	-
182	543523.39	1298820.73	-	-	Спутниковых геодезических измерений, 0.10	-
183	543548.88	1298790.49	-	-	Спутниковых геодезических измерений, 0.10	-
184	543567.34	1298784.12	-	-	Спутниковых геодезических измерений, 0.10	-
185	543589.53	1298792.06	-	-	Спутниковых геодезических измерений, 0.10	-
186	543607.25	1298789.94	-	-	Спутниковых геодезических измерений, 0.10	-
187	543610.55	1298786.47	-	-	Спутниковых геодезических измерений, 0.10	-
188	543606.06	1298775.57	-	-	Спутниковых геодезических измерений, 0.10	-
189	543612.61	1298766.95	-	-	Спутниковых геодезических измерений, 0.10	-
1	543647.43	1298772.05	-	-	Спутниковых геодезических измерений, 0.10	-
190	543410.52	1299289.79	-	-	Спутниковых геодезических измерений, 0.10	-
191	-	-	543409.35	1299271.33	Картометрический, 1.00	-
192	-	-	543456.10	1299192.83	Аналитический, 0.10	-
193	-	-	543461.64	1299183.09	Аналитический, 0.10	-
194	-	-	543464.65	1299187.19	Аналитический, 0.10	-
195	-	-	543552.17	1299313.03	Аналитический, 0.10	-
196	-	-	543547.82	1299316.37	Аналитический, 0.10	-
197	-	-	543543.06	1299320.03	Аналитический, 0.10	-
198	-	-	543464.26	1299380.61	Аналитический, 0.10	-
199	-	-	543461.60	1299382.64	Картометрический, 1.00	-
200	543458.03	1299393.24	-	-	Спутниковых геодезических измерений, 0.10	-
201	543452.05	1299414.54	-	-	Спутниковых геодезических измерений, 0.10	-
202	543441.71	1299451.38	-	-	Спутниковых геодезических измерений, 0.10	-
203	543430.24	1299492.25	-	-	Спутниковых геодезических измерений, 0.10	-

Лист № 11

ОПИСАНИЕ МЕСТОПОЛОЖЕНИЯ ГРАНИЦ						
Деревня Богданово Горожанского сельского поселения						
Рамонского муниципального района Воронежской области						
(наименование объекта)						
Сведения о местоположении измененных (уточненных) границ объекта						
2. Сведения о характерных точках границ объекта						
1	2	3	4	5	6	7
204	543415.37	1299492.24	-	-	Спутниковых геодезических измерений, 0.10	-
205	543392.61	1299492.73	-	-	Спутниковых геодезических измерений, 0.10	-
206	543382.49	1299492.94	-	-	Спутниковых геодезических измерений, 0.10	-
207	543336.78	1299493.93	-	-	Спутниковых геодезических измерений, 0.10	-
208	543308.01	1299494.55	-	-	Спутниковых геодезических измерений, 0.10	-
209	543291.34	1299487.66	-	-	Спутниковых геодезических измерений, 0.10	-
210	543281.49	1299483.60	-	-	Спутниковых геодезических измерений, 0.10	-
211	543266.45	1299477.39	-	-	Спутниковых геодезических измерений, 0.10	-
212	543249.76	1299478.98	-	-	Спутниковых геодезических измерений, 0.10	-
213	543218.91	1299481.91	-	-	Спутниковых геодезических измерений, 0.10	-
214	543190.90	1299484.58	-	-	Спутниковых геодезических измерений, 0.10	-
215	543190.00	1299485.39	-	-	Спутниковых геодезических измерений, 0.10	-
216	543180.44	1299494.00	-	-	Спутниковых геодезических измерений, 0.10	-
217	543142.31	1299528.37	-	-	Спутниковых геодезических измерений, 0.10	-
218	543127.56	1299527.48	-	-	Спутниковых геодезических измерений, 0.10	-
219	543088.96	1299525.19	-	-	Спутниковых геодезических измерений, 0.10	-
220	543079.46	1299524.60	-	-	Спутниковых геодезических измерений, 0.10	-
221	543049.81	1299522.82	-	-	Спутниковых геодезических измерений, 0.10	-
222	543019.66	1299521.01	-	-	Спутниковых геодезических измерений, 0.10	-
223	542991.72	1299519.25	-	-	Спутниковых геодезических измерений, 0.10	-
224	542988.45	1299519.26	-	-	Спутниковых геодезических измерений, 0.10	-
225	542978.46	1299519.03	-	-	Спутниковых геодезических измерений, 0.10	-
226	542947.73	1299518.33	-	-	Спутниковых геодезических измерений, 0.10	-
227	542937.28	1299518.09	-	-	Спутниковых геодезических измерений, 0.10	-
228	542916.98	1299519.03	-	-	Спутниковых геодезических измерений, 0.10	-

Лист № 12

ОПИСАНИЕ МЕСТОПОЛОЖЕНИЯ ГРАНИЦ						
<i>Деревня Богданово Горожанского сельского поселения</i>						
<i>Рамонского муниципального района Воронежской области</i>						
(наименование объекта)						
Сведения о местоположении измененных (уточненных) границ объекта						
2. Сведения о характерных точках границ объекта						
1	2	3	4	5	6	7
229	542887.39	1299520.40	-	-	Спутниковых геодезических измерений, 0.10	-
230	542884.23	1299520.58	-	-	Спутниковых геодезических измерений, 0.10	-
231	542877.45	1299519.31	-	-	Спутниковых геодезических измерений, 0.10	-
232	542843.13	1299513.06	-	-	Спутниковых геодезических измерений, 0.10	-
233	542831.93	1299510.65	-	-	Спутниковых геодезических измерений, 0.10	-
234	542792.06	1299502.11	-	-	Спутниковых геодезических измерений, 0.10	-
235	542784.76	1299483.10	-	-	Спутниковых геодезических измерений, 0.10	-
236	542781.70	1299475.13	-	-	Спутниковых геодезических измерений, 0.10	-
237	542791.60	1299460.10	-	-	Спутниковых геодезических измерений, 0.10	-
238	542813.92	1299426.18	-	-	Спутниковых геодезических измерений, 0.10	-
239	542820.05	1299416.87	-	-	Спутниковых геодезических измерений, 0.10	-
240	542841.82	1299386.33	-	-	Спутниковых геодезических измерений, 0.10	-
241	542857.39	1299364.49	-	-	Спутниковых геодезических измерений, 0.10	-
242	542877.55	1299353.11	-	-	Спутниковых геодезических измерений, 0.10	-
243	542887.37	1299347.56	-	-	Спутниковых геодезических измерений, 0.10	-
244	542909.62	1299335.00	-	-	Спутниковых геодезических измерений, 0.10	-
245	542922.60	1299333.47	-	-	Спутниковых геодезических измерений, 0.10	-
246	542952.11	1299329.99	-	-	Спутниковых геодезических измерений, 0.10	-
247	542978.60	1299326.88	-	-	Спутниковых геодезических измерений, 0.10	-
248	542988.45	1299325.72	-	-	Спутниковых геодезических измерений, 0.10	-

Лист № 13

ОПИСАНИЕ МЕСТОПОЛОЖЕНИЯ ГРАНИЦ Деревня Богданово Горожанского сельского поселения Рамонского муниципального района Воронежской области (наименование объекта)						
Сведения о местоположении измененных (уточненных) границ объекта						
2. Сведения о характерных точках границ объекта						
1	2	3	4	5	6	7
249	542991.75	1299325.33	-	-	Спутниковых геодезических измерений, 0.10	-
250	543044.06	1299315.60	-	-	Спутниковых геодезических измерений, 0.10	-
251	543079.44	1299309.01	-	-	Спутниковых геодезических измерений, 0.10	-
252	543089.57	1299307.13	-	-	Спутниковых геодезических измерений, 0.10	-
253	543124.65	1299300.60	-	-	Спутниковых геодезических измерений, 0.10	-
254	543154.36	1299295.07	-	-	Спутниковых геодезических измерений, 0.10	-
255	543180.45	1299290.22	-	-	Спутниковых геодезических измерений, 0.10	-
256	543190.51	1299288.34	-	-	Спутниковых геодезических измерений, 0.10	-
257	543217.30	1299283.36	-	-	Спутниковых геодезических измерений, 0.10	-
258	543221.87	1299283.50	-	-	Спутниковых геодезических измерений, 0.10	-
259	543251.61	1299284.38	-	-	Спутниковых геодезических измерений, 0.10	-
260	543281.66	1299285.33	-	-	Спутниковых геодезических измерений, 0.10	-
261	543291.56	1299285.58	-	-	Спутниковых геодезических измерений, 0.10	-
262	543323.69	1299286.54	-	-	Спутниковых геодезических измерений, 0.10	-
263	543354.65	1299287.68	-	-	Спутниковых геодезических измерений, 0.10	-
264	543382.49	1299288.73	-	-	Спутниковых геодезических измерений, 0.10	-
265	543392.15	1299289.09	-	-	Спутниковых геодезических измерений, 0.10	-
190	543410.52	1299289.79	-	-	Спутниковых геодезических измерений, 0.10	-
266	-	-	543070.00	1298621.69	Картометрический, 1.00	-
267	-	-	543081.11	1298641.19	Картометрический, 1.00	-
268	-	-	543127.45	1298721.91	Картометрический, 1.00	-

ОПИСАНИЕ МЕСТОПОЛОЖЕНИЯ ГРАНИЦ						
Деревня Богданово Горожанского сельского поселения						
Рамонского муниципального района Воронежской области						
(наименование объекта)						
Сведения о местоположении измененных (уточненных) границ объекта						
2. Сведения о характерных точках границ объекта						
1	2	3	4	5	6	7
269	-	-	543137.69	1298739.75	Картометрический, 1.00	-
270	-	-	543168.97	1298786.46	Картометрический, 1.00	-
271	-	-	543197.11	1298783.60	Аналитический, 0.50	-
272	-	-	543199.49	1298793.72	Аналитический, 0.50	-
273	-	-	543202.02	1298799.30	Аналитический, 0.50	-
274	-	-	543212.50	1298817.94	Аналитический, 0.50	-
275	-	-	543222.47	1298832.32	Аналитический, 0.50	-
276	-	-	543260.66	1298886.69	Аналитический, 0.50	-
277	-	-	543285.68	1298923.38	Аналитический, 0.50	-
278	-	-	543308.37	1298956.00	Аналитический, 0.50	-
279	-	-	543337.54	1298996.79	Аналитический, 0.50	-
280	-	-	543345.67	1299008.61	Аналитический, 0.50	-
281	-	-	543302.19	1299033.34	Картометрический, 1.00	-
282	543295.10	1299020.86	-	-	Спутниковых геодезических измерений, 0.10	-
283	543283.67	1299026.88	-	-	Спутниковых геодезических измерений, 0.10	-
284	543246.79	1299046.38	-	-	Спутниковых геодезических измерений, 0.10	-
285	543239.42	1299050.27	-	-	Спутниковых геодезических измерений, 0.10	-
286	543224.69	1299058.06	-	-	Спутниковых геодезических измерений, 0.10	-
287	543209.96	1299065.84	-	-	Спутниковых геодезических измерений, 0.10	-
288	543202.60	1299069.74	-	-	Спутниковых геодезических измерений, 0.10	-
289	543195.23	1299073.63	-	-	Спутниковых геодезических измерений, 0.10	-
290	543184.15	1299079.49	-	-	Спутниковых геодезических измерений, 0.10	-
291	543173.07	1299085.35	-	-	Спутниковых геодезических измерений, 0.10	-
292	543154.48	1299095.17	-	-	Спутниковых геодезических измерений, 0.10	-
293	543137.51	1299104.14	-	-	Спутниковых геодезических измерений, 0.10	-
294	543126.43	1299110.00	-	-	Спутниковых геодезических измерений, 0.10	-
295	543115.35	1299115.86	-	-	Спутниковых геодезических измерений, 0.10	-

Лист № 15

ОПИСАНИЕ МЕСТОПОЛОЖЕНИЯ ГРАНИЦ Деревня Богданово Горожанского сельского поселения Рамонского муниципального района Воронежской области (наименование объекта)						
Сведения о местоположении измененных (уточненных) границ объекта						
2. Сведения о характерных точках границ объекта						
1	2	3	4	5	6	7
296	543096.90	1299125.62	-	-	Спутниковых геодезических измерений, 0.10	-
297	543085.84	1299131.45	-	-	Спутниковых геодезических измерений, 0.10	-
298	543074.85	1299137.26	-	-	Спутниковых геодезических измерений, 0.10	-
299	543059.99	1299145.12	-	-	Спутниковых геодезических измерений, 0.10	-
300	543048.94	1299150.96	-	-	Спутниковых геодезических измерений, 0.10	-
301	543033.98	1299158.45	-	-	Спутниковых геодезических измерений, 0.10	-
302	543015.43	1299167.73	-	-	Спутниковых геодезических измерений, 0.10	-
303	542996.81	1299177.04	-	-	Спутниковых геодезических измерений, 0.10	-
304	542978.23	1299186.34	-	-	Спутниковых геодезических измерений, 0.10	-
305	542959.45	1299195.74	-	-	Спутниковых геодезических измерений, 0.10	-
306	-	-	542934.58	1299207.62	Картометрический, 5.00	-
307	-	-	542745.98	1298759.54	Картометрический, 5.00	-
308	-	-	542944.79	1298661.24	Картометрический, 5.00	-
266	-	-	543070.00	1298621.69	Картометрический, 1.00	-

Лист № 16




ОПИСАНИЕ МЕСТОПОЛОЖЕНИЯ ГРАНИЦ Деревня Богданово Горожанского сельского поселения Рамонского муниципального района Воронежской области (наименование объекта)				
Сведения о местоположении границ объекта				
3. Сведения о характерных точках части (частей) границы объекта				
Обозначение характерных точек части границы	Координаты, м		Метод определения координат и средняя квадратическая погрешность положения точки (M _t), м	Описание обозначения точки
	X	Y		
1	2	3	4	5
Часть №				
-	-	-	-	-

Лист № 17

ОПИСАНИЕ РЕКОНСТРУКЦИОННЫХ РАБОТ
Дорога Бетонно-асфальтовая дорога с покрытием из щебня Рязань с. Углича участка района Истринской области
План границ объектов



Исполнители: устные звонки и объявления

-  границы земельного участка
-  существующие границы земельных участков, сведения о которых содержится в Едином государственном реестре недвижимости
-  границы и кадастровый номер земельного участка, сведения о котором содержится в Едином государственном реестре недвижимости
-  характерная точка границ земельного участка

Директор, руководитель БУИО "Нормализационный центр"
А.В. Романов
2018г.



Масштаб 1:500

Прохождение границы		Описание прохождения границы
от точки	до точки	
1	2	3
1	6	в северо-восточном направлении по древесно-кустарниковой растительности вдоль ручья
6	9	в северо-западном направлении по древесно-кустарниковой растительности вдоль ручья
9	12	в северо-восточном направлении по древесно-кустарниковой растительности вдоль ручья
12	13	в восточном направлении по древесно-кустарниковой растительности вдоль ручья
13	15	в северо-восточном направлении по древесно-кустарниковой растительности вдоль ручья
15	16	в юго-восточном направлении по древесно-кустарниковой растительности вдоль ручья
16	17	в восточном направлении по древесно-кустарниковой растительности вдоль ручья
17	18	в северо-восточном направлении по древесно-кустарниковой растительности вдоль ручья
18	19	в северо-западном направлении по древесно-кустарниковой растительности вдоль ручья
19	23	в северо-западном направлении по древесно-кустарниковой растительности вдоль ручья
23	25	в юго-восточном направлении по древесно-кустарниковой растительности вдоль ручья
25	27	в юго-западном направлении по древесно-кустарниковой растительности вдоль ручья
27	28	в юго-восточном направлении по древесно-кустарниковой растительности вдоль ручья
28	30	в северо-восточном направлении по древесно-кустарниковой растительности вдоль ручья
30	35	в юго-восточном направлении по древесно-кустарниковой растительности вдоль ручья
35	38	в северо-восточном направлении по древесно-кустарниковой растительности вдоль ручья
38	40	в северо-западном направлении по луговой растительности вдоль ручья
40	42	в северо-восточном направлении по луговой растительности вдоль ручья
42	45	в северо-западном направлении по луговой растительности вдоль ручья
45	49	в северо-восточном направлении по луговой растительности вдоль ручья
49	54	в северо-западном направлении по луговой растительности вдоль ручья
54	67	в северо-восточном направлении по древесно-кустарниковой растительности вдоль ручья, далее по западной стороне приусадебных земельных участков домовладений, расположенных по улице Центральная
67	68	в юго-восточном направлении по древесно-кустарниковой растительности вдоль ручья

Прохождение границы		Описание прохождения границы
от точки	до точки	
1	2	3
68	70	в северо-восточном направлении по древесно-кустарниковой растительности вдоль ручья
70	71	в южном направлении по сельскохозяйственным угодьям
71	74	в северо-восточном направлении по сельскохозяйственным угодьям, далее пересекает улицу Центральная, затем по сельскохозяйственным угодьям
74	77	в северо-западном направлении по сельскохозяйственным угодьям
77	80	в северо-восточном направлении по древесно-кустарниковой растительности вдоль ручья
80	82	в юго-восточном направлении по древесно-кустарниковой растительности вдоль ручья
82	83	в северо-восточном направлении по древесно-кустарниковой растительности вдоль ручья
83	88	в юго-восточном направлении по древесно-кустарниковой растительности вдоль ручья
88	89	в юго-западном направлении по древесно-кустарниковой растительности вдоль ручья
89	102	в юго-восточном направлении по древесно-кустарниковой растительности вдоль ручья, затем по сельскохозяйственным угодьям
102	103	в восточном направлении по лесным насаждениям
103	106	в юго-восточном направлении по лесным насаждениям
106	107	в южном направлении по лесным насаждениям
107	110	в юго-западном направлении по лесным насаждениям, затем по северной стороне полосы отвода автомобильной дороги М "Дон" - д. Кулешовка
110	116	в северо-западном направлении по северной стороне полосы отвода автомобильной дороги М "Дон" - д. Кулешовка
116	117	в юго-западном направлении пересекает автомобильную дорогу М "Дон" - д. Кулешовка
117	124	в юго-восточном направлении по южной стороне полосы отвода автомобильной дороги М "Дон" - д. Кулешовка
124	127	в юго-западном направлении по западной стороне полосы отвода автомобильной дороги М4 "Дон" Москва - Воронеж - Ростов-на-Дону - Краснодар - Новороссийск
127	130	в северо-западном направлении по лесной полосе
130	133	в юго-западном направлении по лесной полосе, пересекает дорогу, пересекает лесную полосу
133	150	в северо-западном направлении по южной стороне лесной полосы
150	154	в северо-западном направлении пересекает дорогу, затем по древесно-кустарниковой растительности
154	166	в северо-восточном направлении по древесно-кустарниковой растительности, затем по сельскохозяйственным угодьям, далее по древесно-кустарниковой растительности
166	167	в северо-западном направлении по сельскохозяйственным угодьям
167	169	в северо-западном направлении по сельскохозяйственным угодьям, затем по древесно-кустарниковой растительности
169	175	в юго-западном направлении по автомобильной дороге М "Дон" - д. Кулешовка

Прохождение границы		Описание прохождения границы
от точки	до точки	
1	2	3
175	176	в северо-западном направлении по автомобильной дороге М "Дон" - д. Кулешиовка
176	177	в юго-западном направлении по северной стороне автомобильной дороги М "Дон" - д. Кулешиовка
177	184	в северо-западном направлении по западной стороне производственной площадки
184	185	в северо-восточном направлении по древесно-кустарниковой растительности
185	187	в северо-западном направлении по древесно-кустарниковой растительности, затем по сельскохозяйственным угодьям
187	188	в юго-западном направлении по сельскохозяйственным угодьям
188	189	в северо-западном направлении по сельскохозяйственным угодьям
189	1	в северо-восточном направлении по сельскохозяйственным угодьям
190	191	в западном направлении по южной границе земельного участка, предназначенного для размещения склада
191	193	в северо-западном направлении по западной границе земельного участка, предназначенного для размещения склада
193	195	в северо-восточном направлении по южной стороне автомобильной дороги М "Дон" - д. Кулешиовка
195	203	в юго-восточном направлении по восточной границе земельного участка, предназначенного для размещения склада, затем по северной стороне лесного массива
203	208	в южном направлении по древесно-кустарниковой растительности, затем по сельскохозяйственным угодьям
208	211	в юго-западном направлении по сельскохозяйственным угодьям
211	214	в южном направлении по сельскохозяйственным угодьям
214	217	в юго-восточном направлении по сельскохозяйственным угодьям
217	227	в юго-западном направлении по восточной стороне лесного массива
227	230	в южном направлении по сельскохозяйственным угодьям
230	234	в юго-западном направлении по восточной стороне лесного массива
234	236	в юго-западном направлении по южной стороне лесного массива
236	257	в северо-западном направлении по западной стороне лесного массива
257	190	в северном направлении по западной стороне лесного массива

Прохождение границы		Описание прохождения границы
от точки	до точки	
1	2	3
266	270	в северо-восточном направлении по южной стороне зернового тока
270	271	в северном направлении по грунтовой дороге вдоль восточной стороны зернового тока
271	280	в северо-восточном направлении по восточной стороне автомобильной дороги М "Дон" - д. Кулешовка
280	291	в юго-восточном направлении по сельскохозяйственным угодьям
291	292	в юго-западном направлении по сельскохозяйственным угодьям
292	306	в юго-восточном направлении по восточной стороне приусадебных участков по улице Почтовая
306	307	в юго-западном направлении по южной стороне лесной полосы
307	266	в северо-западном направлении по грунтовой дороге

Лист № 1

ОПИСАНИЕ МЕСТОПОЛОЖЕНИЯ ГРАНИЦ		
Деревня Галкино Горожанского сельского поселения Рамонского муниципального района Воронежской области		
(наименование объекта, местоположение границ которого описано (далее - объект))		
Сведения об объекте		
№ п/п	Характеристики объекта	Описание характеристик
1	2	3
1	Местоположение объекта	граница деревни Галкино Горожанского сельского поселения Рамонского муниципального района Воронежской области
2	Площадь объекта ± величина погрешности определения площади ($P \pm \Delta P$), м ²	116926+/-1197
3	Иные характеристики объекта	-

Лист № 2

ОПИСАНИЕ МЕСТОПОЛОЖЕНИЯ ГРАНИЦ						
Деревня Галкино Горожанского сельского поселения Рамонского муниципального района Воронежской области						
(наименование объекта)						
Сведения о местоположении измененных (уточненных) границ объекта						
1. Система координат: МСК - 36, зона 1						
2. Сведения о характерных точках границ объекта						
Обозначение характерных точек границ	Существующие координаты, м		Измененные (уточненные) координаты, м		Метод определения координат и средняя квадратическая погрешность положения характерной точки (Мт), м	Описание закрепления точки
	X	Y	X	Y		
1	2	3	4	5	6	7
1	544609.96	1300772.54	-	-	Аналитический, 0.20	-
2	544606.19	1300872.91	-	-	Аналитический, 0.20	-
3	544599.68	1300873.41	-	-	Аналитический, 0.20	-
4	544507.60	1300874.08	-	-	Аналитический, 0.20	-
5	544428.44	1300871.15	-	-	Аналитический, 0.20	-
6	544392.49	1300869.82	-	-	Аналитический, 0.20	-
7	544355.80	1300863.53	-	-	Аналитический, 0.20	-
8	544314.54	1300850.24	-	-	Аналитический, 0.20	-
9	544306.95	1300847.79	-	-	Аналитический, 0.20	-
10	544304.40	1300849.03	-	-	Аналитический, 0.20	-
11	544272.47	1300845.24	-	-	Аналитический, 0.20	-
12	544239.53	1300743.57	-	-	Аналитический, 0.20	-
13	544249.92	1300718.76	-	-	Аналитический, 0.20	-
1	544609.96	1300772.54	-	-	Аналитический, 0.20	-
14	544553.55	1300913.83	-	-	Аналитический, 0.20	-
15	544555.80	1300944.33	-	-	Аналитический, 0.20	-
16	544567.61	1300943.20	-	-	Аналитический, 0.20	-
17	544565.39	1300990.67	-	-	Аналитический, 0.20	-
18	-	-	544490.71	1300992.45	Картометрический, 1.00	-
19	-	-	544458.90	1301033.51	Картометрический, 1.00	-
20	-	-	544441.02	1301037.59	Картометрический, 1.00	-
21	-	-	544412.52	1301046.57	Картометрический, 1.00	-
22	544408.89	1301037.25	-	-	Аналитический, 0.20	-
23	544388.47	1301005.93	-	-	Аналитический, 0.20	-
24	544369.55	1300963.55	-	-	Аналитический, 0.20	-
25	544362.76	1300939.51	-	-	Аналитический, 0.20	-
26	544368.82	1300905.77	-	-	Аналитический, 0.20	-
27	544506.30	1300910.06	-	-	Аналитический, 0.20	-
14	544553.55	1300913.83	-	-	Аналитический, 0.20	-

ОПИСАНИЕ МЕСТОПОЛОЖЕНИЯ ГРАНИЦ Деревня Галкино Горожанского сельского поселения Рамонского муниципального района Воронежской области (наименование объекта)						
Сведения о местоположении границ объекта землеустройства						
2. Сведения о характерных точках границ объекта землеустройства						
1	2	3	4	5	6	7
28	-	-	544341.15	1300924.63	Аналитический, 0.20	-
29	-	-	544345.61	1300955.20	Аналитический, 0.20	-
30	-	-	544374.04	1301012.06	Аналитический, 0.20	-
31	-	-	544418.36	1301075.84	Аналитический, 0.30	-
32	-	-	544366.64	1301099.51	Аналитический, 0.30	-
33	-	-	544330.35	1301116.06	Картометрический, 1.00	-
34	-	-	544285.98	1301008.08	Картометрический, 1.00	-
35	-	-	544263.47	1301006.84	Аналитический, 0.20	-
36	-	-	544218.57	1301004.72	Аналитический, 0.20	-
37	-	-	544178.26	1301002.82	Аналитический, 0.20	-
38	-	-	544168.18	1300959.08	Аналитический, 0.20	-
39	-	-	544165.78	1300914.70	Аналитический, 0.20	-
40	-	-	544172.30	1300915.27	Аналитический, 0.20	-
41	-	-	544231.43	1300917.26	Аналитический, 0.20	-
42	-	-	544285.77	1300918.36	Аналитический, 0.20	-
43	-	-	544304.77	1300926.51	Аналитический, 0.20	-
28	-	-	544341.15	1300924.63	Аналитический, 0.20	-
44	544114.19	1300938.96	-	-	Аналитический, 0.20	-
45	544106.61	1301015.88	-	-	Аналитический, 0.20	-
46	544090.47	1301015.55	-	-	Аналитический, 0.20	-
47	544036.98	1301013.37	-	-	Аналитический, 0.20	-
48	544021.45	1301012.74	-	-	Аналитический, 0.20	-
49	543962.27	1301010.32	-	-	Аналитический, 0.20	-
50	543953.66	1301009.97	-	-	Аналитический, 0.20	-
51	543923.27	1301008.74	-	-	Аналитический, 0.20	-
52	543908.57	1301008.14	-	-	Аналитический, 0.20	-
53	543856.50	1301006.01	-	-	Аналитический, 0.20	-
54	543832.16	1301005.02	-	-	Аналитический, 0.20	-
55	543815.20	1301004.33	-	-	Аналитический, 0.20	-
56	543832.67	1300911.79	-	-	Аналитический, 0.20	-
57	543835.28	1300894.26	-	-	Аналитический, 0.20	-
58	543881.71	1300896.43	-	-	Аналитический, 0.20	-
59	543935.89	1300899.50	-	-	Аналитический, 0.20	-
60	544029.41	1300906.83	-	-	Аналитический, 0.20	-
61	544048.59	1300908.93	-	-	Аналитический, 0.20	-
62	544060.43	1300910.58	-	-	Аналитический, 0.20	-
63	544069.89	1300912.89	-	-	Аналитический, 0.20	-
64	544095.63	1300919.18	-	-	Аналитический, 0.20	-
65	544100.19	1300924.51	-	-	Аналитический, 0.20	-
44	544114.19	1300938.96	-	-	Аналитический, 0.20	-

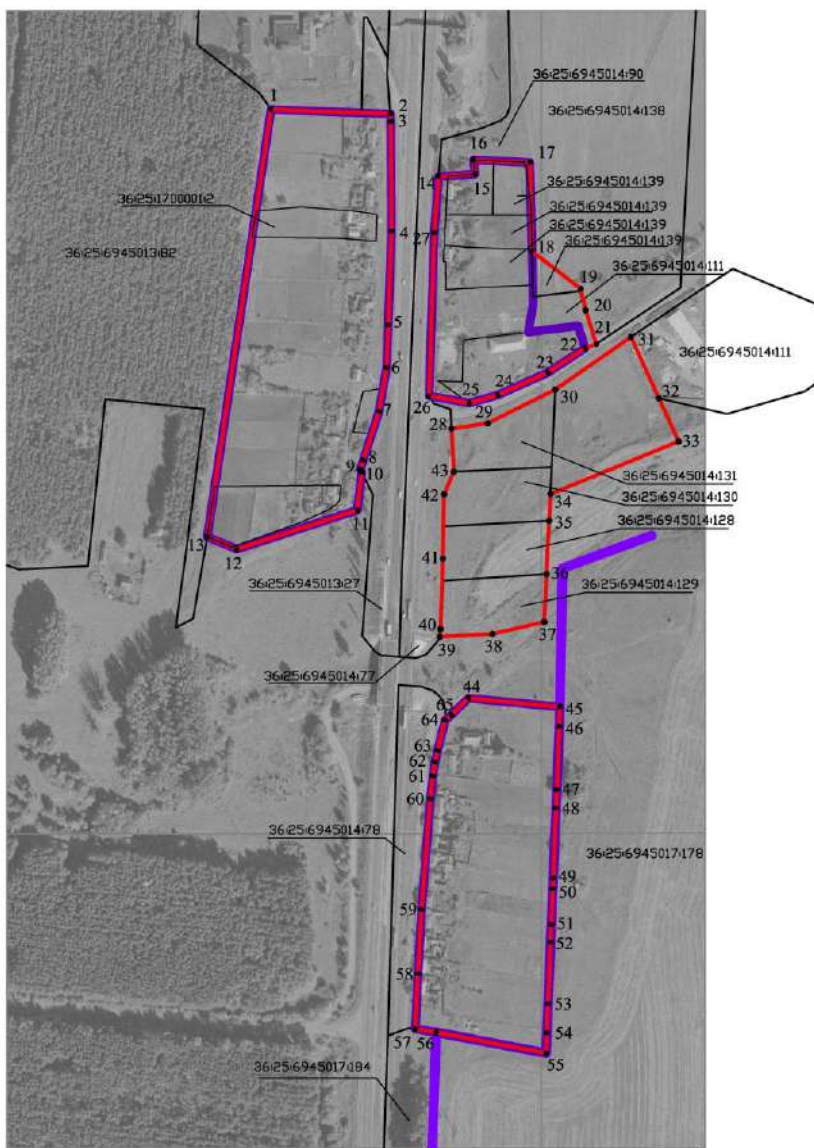
ОПИСАНИЕ МЕСТОПОЛОЖЕНИЯ ГРАНИЦ				
<i>Деревня Галкино Горожанского сельского поселения</i>				
<i>Рамонского муниципального района Воронежской области</i>				
(наименование объекта)				
Сведения о местоположении границ объекта				
3. Сведения о характерных точках части (частей) границы объекта				
Обозначение характерных точек части границы	Координаты, м		Метод координат и средняя квадратическая погрешность положения точки (M _t), м	Описание обозначения точки
	X	Y		
1	2	3	4	5
Часть №				
-	-	-	-	-

Лист № 5






ОПИСАНИЕ МЕСТОПОЛОЖЕНИЯ ГРАНИЦ

Деревня Галкино Горожанского сельского поселения Рамонского муниципального района Воронежской области

План границ объекта



Используемые условные знаки и обозначения:

-  границы населенного пункта
-  границы населенного пункта, сведения о которых содержатся в Едином государственном реестре недвижимости
-  границы муниципальных образований
-  характерная точка границ населенного пункта
-  граница и кадастровый номер земельного участка, сведения о котором содержатся в Едином государственном реестре недвижимости

Заместитель руководителя БУВО "Нормативно-проектный центр"

А.В. Ромашов



2018г.

Масштаб 1:5000

Прохождение границы		Описание прохождения границы
от точки	до точки	
1	2	3
1	2	в восточном направлении по северной стороне приусадебных земельных участков домовладений, расположенных по улице Дорожная
2	6	в южном направлении по западной стороне полосы отвода автомобильной дороги М - 4 "Дон" Москва - Воронеж - Ростов-на -Дону - Краснодар - Новороссийск
6	11	в юго-западном направлении по восточной стороне полосы отвода автомагистрали М - 4 "Дон" Москва - Воронеж - Ростов-на -Дону - Краснодар - Новороссийск, затем по сельскохозяйственным угодьям
11	12	в юго-западном направлении по южной стороне приусадебных земельных участков домовладений, расположенных по улице Дорожная
12	13	в северо-западном направлении по южной стороне приусадебных земельных участков домовладений, расположенных по улице Дорожная
13	1	в северо-восточном направлении по восточной стороне земель лесного фонда (урочище Богдановское, ур. Солнце-дубравное)
14	15	в восточном направлении по северной стороне приусадебных земельных участков домовладений, расположенных по улице Дорожная
15	16	в северном направлении по сельскохозяйственным угодьям
16	17	в юго-восточном направлении по сельскохозяйственным угодьям
17	18	в южном направлении по сельскохозяйственным угодьям, далее по восточной стороне приусадебных земельных участков домовладений, расположенных по улице Дорожная
18	21	в юго-восточном направлении по сельскохозяйственным угодьям
21	25	в юго-западном направлении по северной стороне автомобильной дороги
25	26	в северо-западном направлении по южной стороне приусадебных земельных участков домовладений, расположенных по улице Дорожная
26	14	в северо-восточном направлении по восточной стороне полосы отвода автомагистрали М - 4 "Дон" Москва - Воронеж - Ростов-на -Дону - Краснодар - Новороссийск
28	31	в северо-восточном направлении по южной стороне автомобильной дороги
31	33	в юго-восточном направлении по западной границе производственной площадки, затем по сельскохозяйственным угодьям
33	34	в юго-западном направлении по сельскохозяйственным угодьям

Прохождение границы		Описание прохождения границы
от точки	до точки	
1	2	3
34	37	в юго-западном направлении по сельскохозяйственным угодьям
37	39	в юго-западном направлении по сельскохозяйственным угодьям
39	28	в северо-восточном направлении по восточной стороне полосы отвода автомобильной дороги М - 4 "Дон" Москва - Воронеж - Ростов-на -Дону - Краснодар - Новороссийск
44	45	в юго-восточном направлении по северной стороне приусадебных земельных участков домовладений, расположенных по улице Дорожная
45	55	в южном направлении по сельскохозяйственным угодьям, затем по восточной стороне приусадебных земельных участков деревни Галкино
55	57	в северо-западном направлении по южной стороне приусадебных земельных участков деревни Галкино
57	44	в северо-восточном направлении по восточной стороне полосы отвода автомобильной дороги М - 4 "Дон" Москва - Воронеж - Ростов-на -Дону - Краснодар - Новороссийск, затем по восточной стороне приусадебных земельных участков домовладений, расположенных по улице Дорожная

ОПИСАНИЕ МЕСТОПОЛОЖЕНИЯ ГРАНИЦ

село Горожанка Горожанского сельского поселения
Рамонского муниципального района Воронежской области

(наименование объекта, местоположение границ которого описано
(далее объект)

Раздел 1

Сведения об объекте		
№ п/п	Характеристики объекта	Описание характеристик
1	2	3
1	Местоположение объекта	Воронежская область, Рамонский муниципальный район, Горожанское сельское поселение, село Горожанка
2	Площадь объекта ± величина погрешности определения площади (P ± Дельта P)	2055605 +/- 5018 м ²
3	Иные характеристики объекта	-

Раздел 2

Сведения о местоположении границ объекта					
1. Система координат: -					
2. Сведения о характерных точках границ объекта					
Обозначение характерных точек границ	Координаты, м		Метод определения координат характерной точки	Средняя квадратическая погрешность положения характерной точки (M _t), м	Описание обозначения точки на местности (при наличии)
	X	Y			
1	2	3	4	5	6
-	-	-	-	-	-
3. Сведения о характерных точках части (частей) границы объекта					
Обозначение характерных точек части границы	Координаты, м		Метод определения координат характерной точки	Средняя квадратическая погрешность положения характерной точки (M _t), м	Описание обозначения точки на местности (при наличии)
	X	Y			
1	2	3	4	5	6
Часть №					
-	-	-	-	-	-

Раздел 3

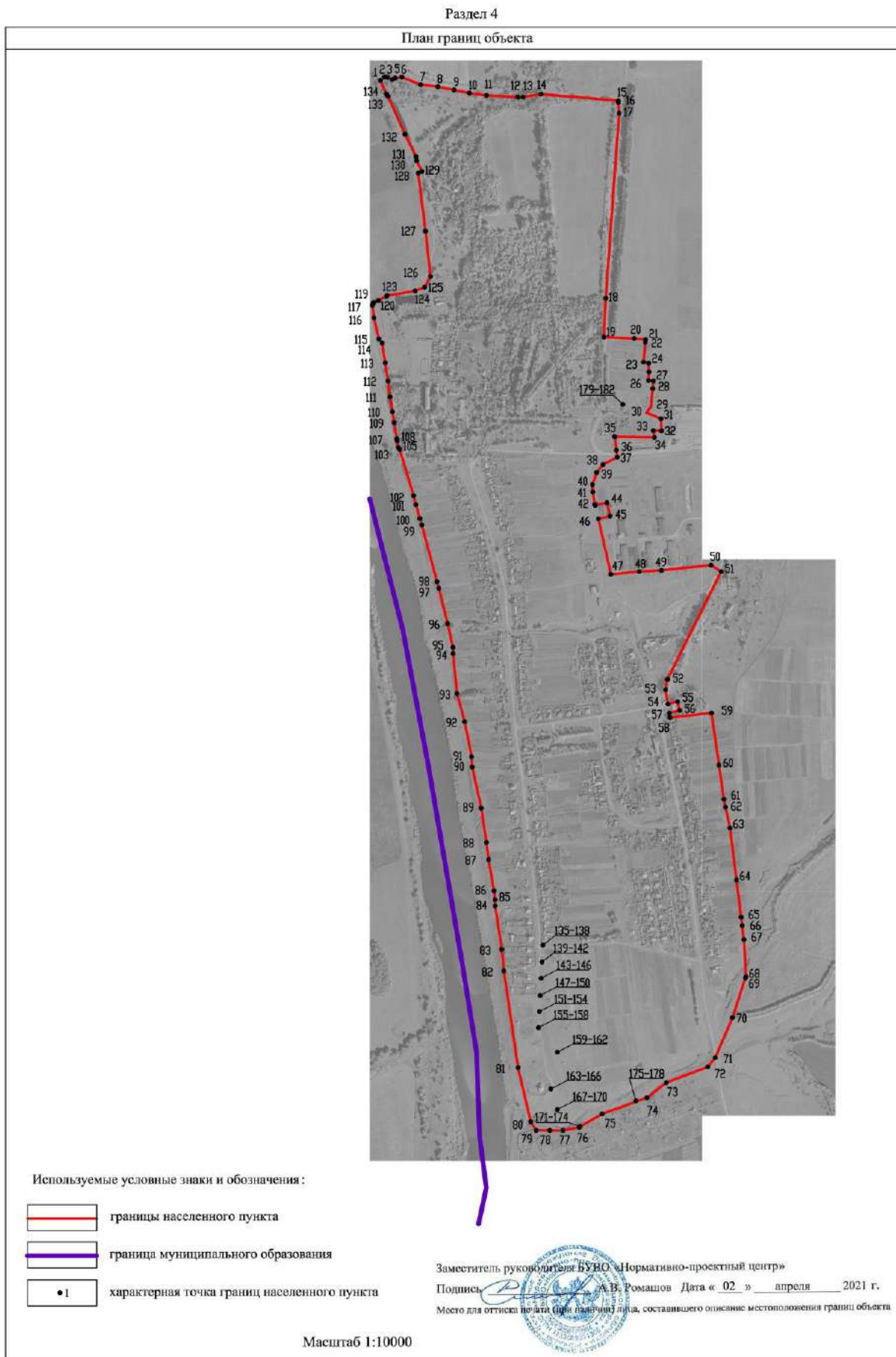
Сведения о местоположении измененных (уточненных) границ объекта							
1. Система координат: МСК - 36, зона 1							
2. Сведения о характерных точках границ объекта							
Обозначение характерных точек границ	Существующие координаты, м		Измененные (уточненные) координаты, м		Метод определения координат характерной точки	Средняя квадратическая погрешность положения характерной точки (M _t), м	Описание обозначения точки на местности (при наличии)
	X	Y	X	Y			
1	2	3	4	5	6	7	8
1	552443.13	1293031.71	-	-	Картометрический	1.00	-
2	552453.80	1293044.39	-	-	Картометрический	1.00	-
3	552452.71	1293052.44	-	-	Картометрический	1.00	-
4	552446.08	1293067.37	-	-	Картометрический	1.00	-
5	552450.35	1293076.50	-	-	Картометрический	1.00	-
6	552453.29	1293096.39	-	-	Картометрический	1.00	-
7	552430.60	1293152.62	-	-	Картометрический	1.00	-
8	552424.21	1293204.69	-	-	Картометрический	1.00	-
9	552414.52	1293253.96	-	-	Картометрический	1.00	-
10	552405.10	1293300.19	-	-	Картометрический	1.00	-
11	552398.05	1293351.63	-	-	Картометрический	1.00	-
12	552392.90	1293445.87	-	-	Картометрический	1.00	-
13	552393.01	1293462.07	-	-	Картометрический	1.00	-
14	552401.96	1293516.18	-	-	Картометрический	1.00	-
15	552382.02	1293748.66	-	-	Картометрический	1.00	-
16	-	-	552376.72	1293748.98	Картометрический	1.00	-
17	-	-	552344.56	1293751.03	Картометрический	1.00	-
18	-	-	551787.19	1293711.02	Картометрический	1.00	-
19	-	-	551670.59	1293705.79	Картометрический	1.00	-
20	-	-	551666.29	1293796.74	Картометрический	1.00	-
21	-	-	551662.64	1293830.84	Картометрический	1.00	-
22	-	-	551654.91	1293830.18	Картометрический	1.00	-
23	-	-	551595.03	1293824.66	Картометрический	1.00	-
24	-	-	551591.69	1293840.52	Картометрический	1.00	-
25	-	-	551565.11	1293841.46	Картометрический	1.00	-
26	-	-	551539.55	1293839.65	Картометрический	1.00	-
27	-	-	551538.15	1293854.45	Картометрический	1.00	-
28	-	-	551515.55	1293852.54	Картометрический	1.00	-
29	-	-	551460.73	1293847.56	Картометрический	1.00	-
30	-	-	551442.54	1293833.56	Картометрический	1.00	-
31	551424.27	1293877.62	-	-	Картометрический	1.00	-
32	551387.83	1293878.71	-	-	Картометрический	1.00	-
33	551388.46	1293854.21	-	-	Картометрический	1.00	-
34	551368.14	1293857.72	-	-	Картометрический	1.00	-
35	551370.48	1293737.74	-	-	Картометрический	1.00	-
36	551329.89	1293743.01	-	-	Картометрический	1.00	-

1	2	3	4	5	6	7	8
37	551308.66	1293745.8	-	-	Картометрический	1.00	-
38	551286.24	1293702.8	-	-	Картометрический	1.00	-
39	551262.33	1293683.6	-	-	Картометрический	1.00	-
40	551225.77	1293671.1	-	-	Картометрический	1.00	-
41	551203.74	1293672.1	-	-	Картометрический	1.00	-
42	551165.63	1293677.5	-	-	Картометрический	1.00	-
43	551163.73	1293679.63	-	-	Картометрический	1.00	-
44	551171.59	1293714.76	-	-	Картометрический	1.00	-
45	551130.94	1293724.04	-	-	Картометрический	1.00	-
46	551123.12	1293688.90	-	-	Картометрический	1.00	-
47	550955.62	1293726.39	-	-	Картометрический	1.00	-
48	550963.76	1293812.07	-	-	Картометрический	1.00	-
49	550967.50	1293879.06	-	-	Картометрический	1.00	-
50	550983.35	1294028.48	-	-	Картометрический	1.00	-
51	550963.84	1294058.99	-	-	Картометрический	1.00	-
52	550639.41	1293897.29	-	-	Картометрический	1.00	-
53	550607.99	1293891.59	-	-	Картометрический	1.00	-
54	550565.14	1293898.36	-	-	Картометрический	1.00	-
55	550571.90	1293927.79	-	-	Картометрический	1.00	-
56	550545.76	1293933.73	-	-	Картометрический	1.00	-
57	550537.86	1293902.67	-	-	Картометрический	1.00	-
58	550524.18	1293904.83	-	-	Картометрический	1.00	-
59	550538.00	1294029.77	-	-	Картометрический	1.00	-
60	-	-	550381.04	1294052.26	Картометрический	1.00	-
61	550278.06	1294067.01	-	-	Картометрический	1.00	-
62	-	-	550254.48	1294072.02	Картометрический	1.00	-
63	550191.75	1294085.33	-	-	Картометрический	1.00	-
64	-	-	550034.90	1294104.92	Картометрический	1.00	-
65	-	-	549922.67	1294118.93	Картометрический	1.00	-
66	549897.26	1294122.10	-	-	Картометрический	1.00	-
67	549855.55	1294127.31	-	-	Картометрический	1.00	-
68	549743.34	1294133.64	-	-	Картометрический	1.00	-
69	549739.78	1294131.81	-	-	Картометрический	1.00	-
70	549620.60	1294092.96	-	-	Картометрический	1.00	-
71	549500.03	1294041.12	-	-	Картометрический	1.00	-
72	549472.25	1294018.38	-	-	Картометрический	1.00	-
73	549424.51	1293893.66	-	-	Картометрический	1.00	-
74	549379.07	1293834.85	-	-	Картометрический	1.00	-
75	549330.40	1293700.00	-	-	Картометрический	1.00	-
76	549289.95	1293630.99	-	-	Картометрический	1.00	-
77	549280.19	1293582.05	-	-	Картометрический	1.00	-
78	-	-	549280.53	1293542.17	Картометрический	1.00	-
79	549280.97	1293501.51	-	-	Картометрический	1.00	-
80	549306.79	1293484.68	-	-	Картометрический	1.00	-
81	549469.76	1293446.85	-	-	Картометрический	1.00	-
82	549760.78	1293403.77	-	-	Картометрический	1.00	-
83	549825.39	1293397.37	-	-	Картометрический	1.00	-
84	549956.35	1293377.58	-	-	Картометрический	1.00	-
85	549975.46	1293377.57	-	-	Картометрический	1.00	-
86	550002.05	1293374.34	-	-	Картометрический	1.00	-
87	550096.32	1293357.73	-	-	Картометрический	1.00	-

1	2	3	4	5	6	7	8
88	550147.97	1293351.46	-	-	Картометрический	1.00	-
89	550251.26	1293335.56	-	-	Картометрический	1.00	-
90	550374.80	1293308.53	-	-	Картометрический	1.00	-
91	550406.15	1293306.63	-	-	Картометрический	1.00	-
92	550511.62	1293285.62	-	-	Картометрический	1.00	-
93	550596.60	1293262.34	-	-	Картометрический	1.00	-
94	550717.31	1293250.52	-	-	Картометрический	1.00	-
95	550735.91	1293250.40	-	-	Картометрический	1.00	-
96	550807.19	1293234.11	-	-	Картометрический	1.00	-
97	550913.71	1293207.77	-	-	Картометрический	1.00	-
98	550933.48	1293202.32	-	-	Картометрический	1.00	-
99	551104.13	1293156.58	-	-	Картометрический	1.00	-
100	551123.66	1293150.86	-	-	Картометрический	1.00	-
101	551165.41	1293138.96	-	-	Картометрический	1.00	-
102	551192.31	1293131.80	-	-	Картометрический	1.00	-
103	551331.88	1293090.05	-	-	Картометрический	1.00	-
104	551336.60	1293086.13	-	-	Картометрический	1.00	-
105	551337.00	1293086.06	-	-	Картометрический	1.00	-
106	551338.26	1293085.84	-	-	Картометрический	1.00	-
107	551358.04	1293082.34	-	-	Картометрический	1.00	-
108	551364.60	1293081.18	-	-	Картометрический	1.00	-
109	551412.46	1293073.43	-	-	Картометрический	1.00	-
110	551445.61	1293068.02	-	-	Картометрический	1.00	-
111	551490.59	1293060.93	-	-	Картометрический	1.00	-
112	551538.47	1293054.71	-	-	Картометрический	1.00	-
113	551592.79	1293046.36	-	-	Картометрический	1.00	-
114	551652.12	1293036.96	-	-	Картометрический	1.00	-
115	551664.53	1293027.38	-	-	Картометрический	1.00	-
116	551728.84	1293012.24	-	-	Картометрический	1.00	-
117	551766.35	1293007.66	-	-	Картометрический	1.00	-
118	551773.75	1293010.35	-	-	Картометрический	1.00	-
119	551774.64	1293012.78	-	-	Картометрический	1.00	-
120	551780.18	1293026.26	-	-	Картометрический	1.00	-
121	551781.01	1293026.09	-	-	Картометрический	1.00	-
122	551793.43	1293050.48	-	-	Картометрический	1.00	-
123	-	-	551795.21	1293052.02	Картометрический	1.00	-
124	551809.41	1293136.63	-	-	Картометрический	1.00	-
125	551820.68	1293165.27	-	-	Картометрический	1.00	-
126	551853.05	1293182.80	-	-	Картометрический	1.00	-
127	551989.41	1293167.51	-	-	Картометрический	1.00	-
128	552164.25	1293145.48	-	-	Картометрический	1.00	-
129	552169.38	1293156.92	-	-	Картометрический	1.00	-
130	552202.30	1293140.57	-	-	Картометрический	1.00	-
131	552214.11	1293139.14	-	-	Картометрический	1.00	-
132	552281.05	1293105.89	-	-	Картометрический	1.00	-
133	552395.56	1293054.83	-	-	Картометрический	1.00	-
134	552402.58	1293049.61	-	-	Картометрический	1.00	-
1	552443.13	1293031.71	-	-	Картометрический	1.00	-
135	-	-	549838.64	1293521.24	Аналитический	0.05	-
136	-	-	549838.64	1293521.48	Аналитический	0.05	-

1	2	3	4	5	6	7	8
137	-	-	549838.40	1293521.48	Аналитический	0.05	-
138	-	-	549838.40	1293521.24	Аналитический	0.05	-
135	-	-	549838.64	1293521.24	Аналитический	0.05	-
139	-	-	549787.63	1293518.52	Аналитический	0.05	-
140	-	-	549787.63	1293518.76	Аналитический	0.05	-
141	-	-	549787.39	1293518.76	Аналитический	0.05	-
142	-	-	549787.39	1293518.52	Аналитический	0.05	-
139	-	-	549787.63	1293518.52	Аналитический	0.05	-
143	-	-	549738.71	1293515.90	Аналитический	0.05	-
144	-	-	549738.71	1293516.14	Аналитический	0.05	-
145	-	-	549738.47	1293516.14	Аналитический	0.05	-
146	-	-	549738.47	1293515.90	Аналитический	0.05	-
143	-	-	549738.71	1293515.90	Аналитический	0.05	-
147	-	-	549687.42	1293513.16	Аналитический	0.05	-
148	-	-	549687.42	1293513.40	Аналитический	0.05	-
149	-	-	549687.18	1293513.40	Аналитический	0.05	-
150	-	-	549687.18	1293513.16	Аналитический	0.05	-
147	-	-	549687.42	1293513.16	Аналитический	0.05	-
151	-	-	549638.78	1293510.56	Аналитический	0.05	-
152	-	-	549638.78	1293510.80	Аналитический	0.05	-
153	-	-	549638.54	1293510.80	Аналитический	0.05	-
154	-	-	549638.54	1293510.56	Аналитический	0.05	-
151	-	-	549638.78	1293510.56	Аналитический	0.05	-
155	-	-	549590.64	1293507.98	Аналитический	0.05	-
156	-	-	549590.64	1293508.22	Аналитический	0.05	-
157	-	-	549590.40	1293508.22	Аналитический	0.05	-
158	-	-	549590.40	1293507.98	Аналитический	0.05	-
155	-	-	549590.64	1293507.98	Аналитический	0.05	-
159	-	-	549516.79	1293564.99	Аналитический	0.05	-
160	-	-	549516.79	1293565.23	Аналитический	0.05	-
161	-	-	549516.55	1293565.23	Аналитический	0.05	-
162	-	-	549516.55	1293564.99	Аналитический	0.05	-
159	-	-	549516.79	1293564.99	Аналитический	0.05	-
163	-	-	549405.76	1293545.43	Аналитический	0.05	-
164	-	-	549405.76	1293545.67	Аналитический	0.05	-
165	-	-	549405.52	1293545.67	Аналитический	0.05	-
166	-	-	549405.52	1293545.43	Аналитический	0.05	-
163	-	-	549405.76	1293545.43	Аналитический	0.05	-
167	-	-	549343.67	1293564.65	Аналитический	0.05	-
168	-	-	549343.67	1293564.89	Аналитический	0.05	-
169	-	-	549343.43	1293564.89	Аналитический	0.05	-
170	-	-	549343.43	1293564.65	Аналитический	0.05	-
167	-	-	549343.67	1293564.65	Аналитический	0.05	-

1	2	3	4	5	6	7	8
171	-	-	549293.36	1293633.19	Аналитический	0.05	-
172	-	-	549293.36	1293633.43	Аналитический	0.05	-
173	-	-	549293.12	1293633.43	Аналитический	0.05	-
174	-	-	549293.12	1293633.19	Аналитический	0.05	-
171	-	-	549293.36	1293633.19	Аналитический	0.05	-
175	-	-	549369.97	1293801.65	Аналитический	0.05	-
176	-	-	549369.97	1293801.89	Аналитический	0.05	-
177	-	-	549369.73	1293801.89	Аналитический	0.05	-
178	-	-	549369.73	1293801.65	Аналитический	0.05	-
175	-	-	549369.97	1293801.65	Аналитический	0.05	-
179	-	-	551468.34	1293762.31	Аналитический	0.05	-
180	-	-	551468.34	1293762.55	Аналитический	0.05	-
181	-	-	551468.10	1293762.55	Аналитический	0.05	-
182	-	-	551468.10	1293762.31	Аналитический	0.05	-
179	-	-	551468.34	1293762.31	Аналитический	0.05	-
3. Сведения о характерных точках части (частей) границы объекта							
Часть №							
-	-	-	-	-	-	-	-



ОПИСАНИЕ МЕСТОПОЛОЖЕНИЯ ГРАНИЦ
 деревня Кривоборье Горожанского сельского поселения
 Рамонского муниципального района Воронежской области

(наименование объекта, местоположение границ которого описано
 (далее объект))

Раздел 1

Сведения об объекте		
№ п/п	Характеристики объекта	Описание характеристик
1	2	3
1	Местоположение объекта	Воронежская область, Рамонский муниципальный район, Горожанское сельское поселение, деревня Кривоборье
2	Площадь объекта ± величина погрешности определения площади (P ± Дельта P)	991906+/-3486 м ²
3	Иные характеристики объекта	-

Раздел 2

Сведения о местоположении границ объекта					
1. Система координат: -					
2. Сведения о характерных точках границ объекта					
Обозначение характерных точек границ	Координаты, м		Метод определения координат характерной точки	Средняя квадратическая погрешность положения характерной точки (Mt), м	Описание обозначения точки на местности (при наличии)
	X	Y			
1	2	3	4	5	6
-	-	-	-	-	-
3. Сведения о характерных точках части (частей) границы объекта					
Обозначение характерных точек части границы	Координаты, м		Метод определения координат характерной точки	Средняя квадратическая погрешность положения характерной точки (Mt), м	Описание обозначения точки на местности (при наличии)
	X	Y			
1	2	3	4	5	6
Часть №					
-	-	-	-	-	-

Раздел 3

Сведения о местоположении измененных (уточненных) границ объекта							
1. Система координат: МСК - 36, зона 1							
2. Сведения о характерных точках границ объекта							
Обозначение характерных точек границ	Существующие координаты, м		Измененные (уточненные) координаты, м		Метод определения координат характерной точки	Средняя квадратическая погрешность положения характерной точки (М), м	Описание обозначения точки на местности (при наличии)
	X	Y	X	Y			
1	2	3	4	5	6	7	8
1	556061.53	1295229.93	-	-	Картометрический	1.00	-
2	555983.87	1295284.12	-	-	Картометрический	1.00	-
3	555945.47	1295326.10	-	-	Картометрический	1.00	-
4	555899.26	1295392.56	-	-	Картометрический	1.00	-
5	555844.64	1295453.02	-	-	Картометрический	1.00	-
6	555801.97	1295500.89	-	-	Картометрический	1.00	-
7	555743.68	1295549.10	-	-	Картометрический	1.00	-
8	555743.23	1295549.47	-	-	Картометрический	1.00	-
9	555776.02	1295570.91	-	-	Картометрический	1.00	-
10	555792.74	1295592.21	-	-	Картометрический	1.00	-
11	555824.37	1295651.72	-	-	Картометрический	1.00	-
12	555865.91	1295738.40	-	-	Картометрический	1.00	-
13	555859.19	1295833.12	-	-	Картометрический	1.00	-
14	555649.33	1295856.71	-	-	Картометрический	1.00	-
15	555660.34	1295944.12	-	-	Картометрический	1.00	-
16	555646.27	1295944.66	-	-	Картометрический	1.00	-
17	555642.02	1295991.02	-	-	Картометрический	1.00	-
18	555641.19	1296000.11	-	-	Картометрический	1.00	-
19	555534.51	1295998.98	-	-	Картометрический	1.00	-
20	555530.86	1295928.49	-	-	Картометрический	1.00	-
21	555529.51	1295902.29	-	-	Картометрический	1.00	-
22	555471.11	1295893.58	-	-	Картометрический	1.00	-
23	555464.52	1295917.75	-	-	Картометрический	1.00	-
24	555456.88	1295950.28	-	-	Картометрический	1.00	-
25	555439.91	1295950.37	-	-	Картометрический	1.00	-
26	555439.91	1295970.37	-	-	Картометрический	1.00	-
27	-	-	555389.91	1295970.37	Картометрический	1.00	-
28	-	-	555330.78	1295974.58	Картометрический	1.00	-
29	-	-	555302.31	1295974.53	Картометрический	1.00	-
30	-	-	555272.97	1295975.48	Картометрический	1.00	-
31	-	-	555276.98	1296018.71	Картометрический	1.00	-
32	-	-	555327.20	1296018.10	Картометрический	1.00	-
33	-	-	555327.64	1296058.11	Картометрический	1.00	-
34	-	-	555281.30	1296059.62	Картометрический	1.00	-
35	-	-	555281.13	1296073.42	Картометрический	1.00	-
36	-	-	555280.55	1296088.33	Картометрический	1.00	-

37	-	-	555273.05	1296088.30	Картометрический	1.00	-
38	-	-	555273.53	1296105.02	Картометрический	1.00	-
39	-	-	555311.29	1296106.78	Картометрический	1.00	-
40	-	-	555334.03	1296110.91	Картометрический	1.00	-
41	555409.13	1296126.86	-	-	Картометрический	1.00	-
42	555387.92	1296232.62	-	-	Картометрический	1.00	-
43	555367.18	1296332.43	-	-	Картометрический	1.00	-
44	555358.83	1296378.01	-	-	Картометрический	1.00	-
45	555353.67	1296400.07	-	-	Картометрический	1.00	-
46	555337.90	1296437.21	-	-	Картометрический	1.00	-
47	555333.76	1296447.49	-	-	Картометрический	1.00	-
48	55528.42	1296460.75	-	-	Картометрический	1.00	-
49	55526.60	1296486.77	-	-	Картометрический	1.00	-
50	55523.62	1296529.26	-	-	Картометрический	1.00	-
51	55523.15	1296530.31	-	-	Картометрический	1.00	-
52	55508.11	1296563.82	-	-	Картометрический	1.00	-
53	55507.98	1296568.93	-	-	Картометрический	1.00	-
54	55507.11	1296603.73	-	-	Картометрический	1.00	-
55	55506.95	1296610.06	-	-	Картометрический	1.00	-
56	55505.92	1296650.97	-	-	Картометрический	1.00	-
57	55504.29	1296716.12	-	-	Картометрический	1.00	-
58	55511.44	1296721.94	-	-	Картометрический	1.00	-
59	55512.69	1296722.96	-	-	Картометрический	1.00	-
60	55539.75	1296722.35	-	-	Картометрический	1.00	-
61	55542.15	1296738.45	-	-	Картометрический	1.00	-
62	55548.70	1296738.01	-	-	Картометрический	1.00	-
63	55562.96	1296730.94	-	-	Картометрический	1.00	-
64	555669.02	1296731.07	-	-	Картометрический	1.00	-
65	555670.04	1296710.77	-	-	Картометрический	1.00	-
66	555720.77	1296709.51	-	-	Картометрический	1.00	-
67	555720.33	1296662.12	-	-	Картометрический	1.00	-
68	555756.69	1296660.74	-	-	Картометрический	1.00	-
69	555754.28	1296746.19	-	-	Картометрический	1.00	-
70	555657.90	1296747.06	-	-	Картометрический	1.00	-
71	555563.39	1296759.64	-	-	Картометрический	1.00	-
72	555563.01	1296769.78	-	-	Картометрический	1.00	-
73	55523.22	1296783.53	-	-	Картометрический	1.00	-
74	555467.52	1296787.87	-	-	Картометрический	1.00	-
75	555457.30	1296774.34	-	-	Картометрический	1.00	-
76	555448.79	1296768.21	-	-	Картометрический	1.00	-
77	555404.25	1296771.82	-	-	Картометрический	1.00	-
78	555318.50	1296784.98	-	-	Картометрический	1.00	-
79	555287.14	1296802.27	-	-	Картометрический	1.00	-
80	555234.00	1296890.49	-	-	Картометрический	1.00	-
81	555190.82	1296926.58	-	-	Картометрический	1.00	-
82	555142.71	1296968.00	-	-	Картометрический	1.00	-
83	555110.16	1296998.38	-	-	Картометрический	1.00	-
84	555036.32	1297002.31	-	-	Картометрический	5.00	-
85	555033.18	1296972.60	-	-	Картометрический	1.00	-
86	554922.47	1296981.06	-	-	Картометрический	1.00	-
87	554924.92	1296948.11	-	-	Картометрический	1.00	-
88	554934.18	1296932.58	-	-	Картометрический	1.00	-

89	554895.19	1296916.56	-	-	Картометрический	1.00	-
90	554898.15	1296911.11	-	-	Картометрический	1.00	-
91	554930.75	1296892.47	-	-	Картометрический	1.00	-
92	554953.02	1296901.01	-	-	Картометрический	1.00	-
93	554960.08	1296889.17	-	-	Картометрический	1.00	-
94	554954.50	1296848.50	-	-	Картометрический	1.00	-
95	554960.22	1296842.12	-	-	Картометрический	1.00	-
96	554967.30	1296834.22	-	-	Картометрический	1.00	-
97	554991.96	1296830.24	-	-	Картометрический	1.00	-
98	555012.17	1296826.99	-	-	Картометрический	1.00	-
99	555006.56	1296790.55	-	-	Картометрический	1.00	-
100	555058.35	1296765.63	-	-	Картометрический	1.00	-
101	555070.12	1296759.97	-	-	Картометрический	1.00	-
102	555081.96	1296754.27	-	-	Картометрический	1.00	-
103	555103.33	1296743.99	-	-	Картометрический	1.00	-
104	555099.28	1296717.46	-	-	Картометрический	1.00	-
105	555098.69	1296713.57	-	-	Картометрический	1.00	-
106	555095.32	1296691.46	-	-	Картометрический	1.00	-
107	555023.48	1296689.15	-	-	Картометрический	1.00	-
108	555017.73	1296668.79	-	-	Картометрический	1.00	-
109	555079.52	1296660.01	-	-	Картометрический	1.00	-
110	555090.57	1296652.49	-	-	Картометрический	1.00	-
111	555090.60	1296649.55	-	-	Картометрический	1.00	-
112	555090.71	1296636.41	-	-	Картометрический	1.00	-
113	555027.34	1296631.63	-	-	Картометрический	1.00	-
114	555029.55	1296570.72	-	-	Картометрический	1.00	-
115	555118.18	1296586.71	-	-	Картометрический	1.00	-
116	555138.53	1296579.27	-	-	Картометрический	1.00	-
117	555145.47	1296559.02	-	-	Картометрический	1.00	-
118	555077.06	1296550.82	-	-	Картометрический	1.00	-
119	555075.67	1296514.42	-	-	Картометрический	1.00	-
120	555121.30	1296517.35	-	-	Картометрический	1.00	-
121	555126.99	1296444.62	-	-	Картометрический	1.00	-
122	555094.11	1296433.33	-	-	Картометрический	1.00	-
123	555083.34	1296407.85	-	-	Картометрический	1.00	-
124	555096.48	1296352.96	-	-	Картометрический	1.00	-
125	555127.18	1296321.06	-	-	Картометрический	1.00	-
126	555130.21	1296262.70	-	-	Картометрический	1.00	-
127	555143.03	1296246.73	-	-	Картометрический	1.00	-
128	555144.06	1296224.73	-	-	Картометрический	1.00	-
129	555132.39	1296204.32	-	-	Картометрический	1.00	-
130	555132.91	1296143.40	-	-	Картометрический	1.00	-
131	555125.41	1296129.79	-	-	Картометрический	1.00	-
132	555089.77	1296145.56	-	-	Картометрический	1.00	-
133	555078.84	1296161.23	-	-	Картометрический	1.00	-
134	555070.41	1296166.94	-	-	Картометрический	1.00	-
135	555070.64	1296172.99	-	-	Картометрический	1.00	-
136	555069.23	1296175.01	-	-	Картометрический	1.00	-
137	555071.01	1296182.51	-	-	Картометрический	1.00	-
138	555083.93	1296236.91	-	-	Картометрический	1.00	-
139	555062.85	1296247.44	-	-	Картометрический	1.00	-
140	555052.33	1296252.70	-	-	Картометрический	1.00	-

141	555040.63	1296258.54	-	-	Картометрический	1.00	-
142	555033.57	1296294.03	-	-	Картометрический	1.00	-
143	555029.81	1296295.33	-	-	Картометрический	1.00	-
144	554983.54	1296311.37	-	-	Картометрический	1.00	-
145	554955.79	1296294.20	-	-	Картометрический	1.00	-
146	554951.97	1296283.64	-	-	Картометрический	1.00	-
147	554943.59	1296260.45	-	-	Картометрический	1.00	-
148	554934.31	1296234.78	-	-	Картометрический	1.00	-
149	554936.92	1296212.51	-	-	Картометрический	1.00	-
150	554938.86	1296195.89	-	-	Картометрический	1.00	-
151	554915.80	1296179.32	-	-	Картометрический	1.00	-
152	554887.60	1296159.06	-	-	Картометрический	1.00	-
153	554927.70	1296141.75	-	-	Картометрический	1.00	-
154	554952.94	1296130.85	-	-	Картометрический	1.00	-
155	554952.43	1296091.07	-	-	Картометрический	1.00	-
156	554917.72	1296096.70	-	-	Картометрический	1.00	-
157	554922.26	1296059.50	-	-	Картометрический	1.00	-
158	554907.04	1296060.22	-	-	Картометрический	1.00	-
159	554905.09	1296056.23	-	-	Картометрический	1.00	-
160	554898.44	1296042.63	-	-	Картометрический	1.00	-
161	554899.17	1295990.75	-	-	Картометрический	1.00	-
162	554918.18	1295940.99	-	-	Картометрический	1.00	-
163	554896.65	1295787.40	-	-	Картометрический	1.00	-
164	554817.98	1295793.72	-	-	Картометрический	1.00	-
165	554772.32	1295693.47	-	-	Картометрический	1.00	-
166	554767.53	1295678.65	-	-	Картометрический	1.00	-
167	554761.92	1295661.32	-	-	Картометрический	1.00	-
168	554759.22	1295652.99	-	-	Картометрический	1.00	-
169	554750.90	1295627.28	-	-	Картометрический	1.00	-
170	554688.14	1295651.28	-	-	Картометрический	1.00	-
171	554681.57	1295627.53	-	-	Картометрический	1.00	-
172	-	-	554721.91	1295610.93	Картометрический	1.00	-
173	554750.27	1295601.04	-	-	Картометрический	1.00	-
174	554745.01	1295552.61	-	-	Картометрический	1.00	-
175	554749.91	1295552.14	-	-	Картометрический	1.00	-
176	554953.66	1295547.74	-	-	Картометрический	1.00	-
177	554950.86	1295374.27	-	-	Картометрический	1.00	-
178	555013.21	1295384.42	-	-	Картометрический	1.00	-
179	555082.56	1295395.71	-	-	Картометрический	1.00	-
180	555086.62	1295415.21	-	-	Картометрический	1.00	-
181	555117.10	1295410.39	-	-	Картометрический	1.00	-
182	-	-	555115.69	1295368.81	Картометрический	1.00	-
183	-	-	555307.65	1295316.19	Картометрический	1.00	-
184	555361.59	1295390.49	-	-	Картометрический	1.00	-
185	555390.93	1295377.47	-	-	Картометрический	1.00	-
186	555458.23	1295358.41	-	-	Картометрический	1.00	-
187	555517.95	1295332.44	-	-	Картометрический	1.00	-
188	555561.86	1295300.81	-	-	Картометрический	1.00	-
189	555626.20	1295291.20	-	-	Картометрический	1.00	-
190	555658.62	1295274.57	-	-	Картометрический	1.00	-
191	555703.12	1295251.74	-	-	Картометрический	1.00	-
192	555706.11	1295250.20	-	-	Картометрический	1.00	-

193	-	-	555717.06	1295244.59	Картометрический	1.00	-
194	-	-	555756.03	1295234.78	Картометрический	1.00	-
195	555829.50	1295243.86	-	-	Картометрический	1.00	-
196	555862.77	1295243.56	-	-	Картометрический	1.00	-
197	555972.38	1295242.55	-	-	Картометрический	1.00	-
198	556019.74	1295241.26	-	-	Картометрический	1.00	-
1	556061.53	1295229.93	-	-	Картометрический	1.00	-
3. Сведения о характерных точках части (частей) границы объекта							
Часть №							
-	-	-	-	-	-	-	-

ОПИСАНИЕ МЕСТОПОЛОЖЕНИЯ ГРАНИЦ

Граница населенного пункта деревни Кулешовка Горожанского сельского поселения Рамонского муниципального района Воронежской области

(наименование объекта, местоположение границ которого описано (далее - объект))

Раздел 1

Сведения об объекте		
№ п/п	Характеристики объекта	Описание характеристик
1	2	3
1	Местоположение объекта	396034, Воронежская область, Рамонский район, Горожанское сельское поселение, деревня Кулешовка
2	Площадь объекта +/- величина погрешности определения площади (P+/- Дельта P)	7829062 кв.м ± 561 кв.м, В т.ч граница 1(1)-1208170 кв.м ± 221 кв.м; граница 1(2)-368515±124 кв.м.; граница 1(3)- 1443317±265 кв.м; граница 1(4)-4494051±430 кв.м; граница 1(5)-309005 ±134 кв.м; граница 1(6)-658 ±5 кв.м; граница 1(7)-2667 ±10 кв.м; граница 1(8)-1080 ±7 кв.м; граница 1(9)-1600 ±8 кв.м;
3	Иные характеристики объекта	-

Раздел 3

Сведения о местоположении измененных (уточненных) границ объекта							
1. Система координат <u>МСК-36, зона 1</u>							
2. Сведения о характерных точках границ объекта							
Обозначение характерных точек границ	Существующие координаты, м		Измененные (уточненные) координаты, м		Метод определения координат характерной точки	Средняя квадратическая погрешность положения характерной точки (М), м	Описание обозначения точки на местности (при наличии)
	X	Y	X	Y			
1	2	3	4	5	6	7	8
Граница1(1)	–	–	–	–	–	–	–
1	547018.32	1297592.11	547018.32	1297592.11	Аналитический метод	0.10	–
2	546865.22	1298813.62	546865.22	1298813.62	Аналитический метод	0.10	–
3	546422.92	1298769.60	546422.92	1298769.60	Аналитический метод	0.10	–
4	545901.30	1298717.69	545901.30	1298717.69	Аналитический метод	0.10	–
5	546013.65	1297510.70	546013.65	1297510.70	Аналитический метод	0.10	–
6	546724.63	1297565.88	546724.63	1297565.88	Аналитический метод	0.10	–
1	547018.32	1297592.11	547018.32	1297592.11	Аналитический метод	0.10	–
Граница1(2)	–	–	–	–	–	–	–
7	546038.68	1296828.77	546038.68	1296828.77	Аналитический метод	0.10	–
8	545993.95	1297436.61	545993.95	1297436.61	Аналитический метод	0.10	–
9	545297.44	1297383.39	545297.44	1297383.39	Аналитический метод	0.10	–
10	545305.55	1297268.40	545305.55	1297268.40	Аналитический метод	0.10	–
11	545315.73	1297158.67	545315.73	1297158.67	Аналитический метод	0.10	–
12	545344.69	1297116.10	545344.69	1297116.10	Аналитический метод	0.10	–
13	545388.80	1297136.24	545388.80	1297136.24	Аналитический метод	0.10	–
14	545392.30	1297119.90	545392.30	1297119.90	Аналитический метод	0.10	–
15	545281.64	1297033.42	545281.64	1297033.42	Аналитический метод	0.10	–
16	545238.85	1296955.43	545238.85	1296955.43	Аналитический метод	0.10	–
17	545766.83	1296870.48	545766.83	1296870.48	Аналитический метод	0.10	–
18	545836.63	1296901.11	545836.63	1296901.11	Аналитический метод	0.10	–
19	545864.07	1296897.51	545864.07	1296897.51	Аналитический метод	0.10	–
20	545879.62	1296877.35	545879.62	1296877.35	Аналитический метод	0.10	–
21	545891.91	1296855.31	545891.91	1296855.31	Аналитический метод	0.10	–
22	545903.68	1296849.02	545903.68	1296849.02	Аналитический метод	0.10	–
7	546038.68	1296828.77	546038.68	1296828.77	Аналитический метод	0.10	–
Граница1(3)	–	–	–	–	–	–	–

23	546120.43	1295562.68	546120.43	1295562.68	Аналитический метод	0.10	—
24	546086.77	1296060.04	546086.77	1296060.04	Аналитический метод	0.10	—
25	546070.16	1296308.28	546070.16	1296308.28	Аналитический метод	0.10	—
26	546040.77	1296800.28	546040.77	1296800.28	Аналитический метод	0.10	—
27	545660.66	1296862.97	545660.66	1296862.97	Аналитический метод	0.10	—
28	545660.64	1296862.98	545660.64	1296862.98	Аналитический метод	0.10	—
29	545306.76	1296917.83	545306.76	1296917.83	Аналитический метод	0.10	—
30	545252.90	1296925.02	545252.90	1296925.02	Аналитический метод	0.10	—
31	545226.44	1296926.34	545226.44	1296926.34	Аналитический метод	0.10	—
32	545223.17	1296925.04	545223.17	1296925.04	Аналитический метод	0.10	—
33	545169.68	1296430.81	545169.68	1296430.81	Аналитический метод	0.10	—
34	545530.94	1296379.04	545530.94	1296379.04	Аналитический метод	0.10	—
35	545149.74	1295905.82	545149.74	1295905.82	Аналитический метод	0.10	—
36	545113.00	1295874.95	545113.00	1295874.95	Аналитический метод	0.10	—
37	545118.91	1295591.90	545118.91	1295591.90	Аналитический метод	0.10	—
38	545163.31	1295443.88	545163.31	1295443.88	Аналитический метод	0.10	—
39	545471.66	1295283.84	545471.66	1295283.84	Аналитический метод	0.10	—
40	545583.29	1295250.59	545583.29	1295250.59	Аналитический метод	0.10	—
41	545585.37	1295072.00	545585.37	1295072.00	Аналитический метод	0.10	—
42	545624.19	1295036.20	545624.19	1295036.20	Аналитический метод	0.10	—
43	545654.67	1295031.42	545654.67	1295031.42	Аналитический метод	0.10	—
44	545737.74	1295027.38	545737.74	1295027.38	Аналитический метод	0.10	—
45	545797.13	1295012.05	545797.13	1295012.05	Аналитический метод	0.10	—
46	545871.78	1295003.80	545871.78	1295003.80	Аналитический метод	0.10	—
47	545889.27	1295018.10	545889.27	1295018.10	Аналитический метод	0.10	—
48	545909.29	1295084.24	545909.29	1295084.24	Аналитический метод	0.10	—
49	545934.92	1295180.44	545934.92	1295180.44	Аналитический метод	0.10	—
50	545982.44	1295184.65	545982.44	1295184.65	Аналитический метод	0.10	—
51	546029.76	1295179.56	546029.76	1295179.56	Аналитический метод	0.10	—
52	546046.82	1295202.15	546046.82	1295202.15	Аналитический метод	0.10	—
53	546073.49	1295251.21	546073.49	1295251.21	Аналитический метод	0.10	—
54	546093.63	1295314.43	546093.63	1295314.43	Аналитический метод	0.10	—
55	546105.53	1295359.13	546105.53	1295359.13	Аналитический метод	0.10	—
56	546110.83	1295421.09	546110.83	1295421.09	Аналитический метод	0.10	—

57	546103.77	1295477.33	546103.77	1295477.33	Аналитический метод	0.10	–
58	546112.19	1295549.36	546112.19	1295549.36	Аналитический метод	0.10	–
23	546120.43	1295562.68	546120.43	1295562.68	Аналитический метод	0.10	–
Граница1(4)	–	–	–	–	–	–	–
59	545368.06	1293954.24	545368.06	1293954.24	Аналитический метод	0.10	–
60	545389.36	1293977.81	545389.36	1293977.81	Аналитический метод	0.10	–
61	545412.15	1294003.03	545412.15	1294003.03	Аналитический метод	0.10	–
62	545458.33	1293976.93	545458.33	1293976.93	Аналитический метод	0.10	–
63	545612.51	1293935.43	545612.51	1293935.43	Аналитический метод	0.10	–
64	545718.43	1293945.00	545718.43	1293945.00	Аналитический метод	0.10	–
65	545833.35	1293910.43	545833.35	1293910.43	Аналитический метод	0.10	–
66	545944.22	1293859.06	545944.22	1293859.06	Аналитический метод	0.10	–
67	546018.22	1293838.29	546018.22	1293838.29	Аналитический метод	0.10	–
68	546267.32	1294255.59	546267.32	1294255.59	Аналитический метод	0.10	–
69	545998.24	1294468.83	545998.24	1294468.83	Аналитический метод	0.10	–
70	545947.51	1294561.05	545947.51	1294561.05	Аналитический метод	0.10	–
71	545431.91	1294999.87	545431.91	1294999.87	Аналитический метод	0.10	–
72	545115.86	1294597.95	545115.86	1294597.95	Аналитический метод	0.10	–
73	545011.22	1294686.17	545011.22	1294686.17	Аналитический метод	0.10	–
74	544824.98	1294843.19	544824.98	1294843.19	Аналитический метод	0.10	–
75	544767.26	1294889.19	544767.26	1294889.19	Аналитический метод	0.10	–
76	544631.32	1295012.30	544631.32	1295012.30	Аналитический метод	0.10	–
77	544617.35	1295025.09	544617.35	1295025.09	Аналитический метод	0.10	–
78	544541.85	1295107.50	544541.85	1295107.50	Аналитический метод	0.10	–
79	544532.63	1295145.19	544532.63	1295145.19	Аналитический метод	0.10	–
80	544497.67	1295196.19	544497.67	1295196.19	Аналитический метод	0.10	–
81	544560.21	1295251.02	544560.21	1295251.02	Аналитический метод	0.10	–
82	544555.57	1295277.09	544555.57	1295277.09	Аналитический метод	0.10	–
83	544553.09	1295327.75	544553.09	1295327.75	Аналитический метод	0.10	–
84	544542.84	1295401.31	544542.84	1295401.31	Аналитический метод	0.10	–
85	544541.21	1295423.28	544541.21	1295423.28	Аналитический метод	0.10	–
86	544540.72	1295429.96	544540.72	1295429.96	Аналитический метод	0.10	–
87	544519.60	1295473.40	544519.60	1295473.40	Аналитический метод	0.10	–
88	544511.17	1295490.75	544511.17	1295490.75	Аналитический метод	0.10	–
89	544489.42	1295514.22	544489.42	1295514.22	Аналитический	0.10	–

					метод		
90	544395.33	1295590.67	544395.33	1295590.67	Аналитический метод	0.10	–
91	544301.74	1295632.06	544301.74	1295632.06	Аналитический метод	0.10	–
92	544284.84	1295606.34	544284.84	1295606.34	Аналитический метод	0.10	–
93	544237.14	1295632.67	544237.14	1295632.67	Аналитический метод	0.10	–
94	544245.77	1295647.04	544245.77	1295647.04	Аналитический метод	0.10	–
95	544188.11	1295692.84	544188.11	1295692.84	Аналитический метод	0.10	–
96	544156.60	1295717.14	544156.60	1295717.14	Аналитический метод	0.10	–
97	544053.17	1295826.87	544053.17	1295826.87	Аналитический метод	0.10	–
98	544045.25	1295850.03	544045.25	1295850.03	Аналитический метод	0.10	–
99	544015.35	1295891.92	544015.35	1295891.92	Аналитический метод	0.10	–
100	543996.69	1295911.96	543996.69	1295911.96	Аналитический метод	0.10	–
101	543975.23	1295927.22	543975.23	1295927.22	Аналитический метод	0.10	–
102	543963.73	1295944.72	543963.73	1295944.72	Аналитический метод	0.10	–
103	543928.22	1295998.75	543928.22	1295998.75	Аналитический метод	0.10	–
104	543897.06	1296054.43	543897.06	1296054.43	Аналитический метод	0.10	–
105	544008.81	1296158.66	544008.81	1296158.66	Аналитический метод	0.10	–
106	544021.34	1296170.35	544021.34	1296170.35	Аналитический метод	0.10	–
107	544015.83	1296186.16	544015.83	1296186.16	Аналитический метод	0.10	–
108	544023.86	1296218.18	544023.86	1296218.18	Аналитический метод	0.10	–
109	544300.38	1296441.48	544300.38	1296441.48	Аналитический метод	0.10	–
110	544306.64	1296446.82	544306.64	1296446.82	Аналитический метод	0.10	–
111	544472.39	1296274.48	544472.39	1296274.48	Аналитический метод	0.10	–
112	544648.88	1296090.65	544648.88	1296090.65	Аналитический метод	0.10	–
113	544725.13	1296026.31	544725.13	1296026.31	Аналитический метод	0.10	–
114	544764.69	1296025.10	544764.69	1296025.10	Аналитический метод	0.10	–
115	544813.36	1296031.94	544813.36	1296031.94	Аналитический метод	0.10	–
116	544892.72	1296061.66	544892.72	1296061.66	Аналитический метод	0.10	–
117	544945.15	1296100.93	544945.15	1296100.93	Аналитический метод	0.10	–
118	544957.63	1296140.97	544957.63	1296140.97	Аналитический метод	0.10	–
119	544959.94	1296173.24	544959.94	1296173.24	Аналитический метод	0.10	–
120	545138.12	1296418.21	545138.12	1296418.21	Аналитический метод	0.10	–
121	545139.94	1296433.97	545139.94	1296433.97	Аналитический метод	0.10	–
122	545169.24	1296688.41	545169.24	1296688.41	Аналитический метод	0.10	–
123	545177.32	1296781.52	545177.32	1296781.52	Аналитический метод	0.10	–

					метод		
124	545172.07	1296837.07	545172.07	1296837.07	Аналитический метод	0.10	–
125	545171.93	1296841.69	545171.93	1296841.69	Аналитический метод	0.10	–
126	545176.07	1296867.92	545176.07	1296867.92	Аналитический метод	0.10	–
127	545146.29	1296892.53	545146.29	1296892.53	Аналитический метод	0.10	–
128	544945.72	1297122.31	544945.72	1297122.31	Аналитический метод	0.10	–
129	544828.50	1297258.25	544828.50	1297258.25	Аналитический метод	0.10	–
130	544697.15	1297410.59	544697.15	1297410.59	Аналитический метод	0.10	–
131	544542.58	1297590.41	544542.58	1297590.41	Аналитический метод	0.10	–
132	544477.55	1297502.99	544477.55	1297502.99	Аналитический метод	0.10	–
133	544476.06	1297499.26	544476.06	1297499.26	Аналитический метод	0.10	–
134	544174.40	1297082.89	544174.40	1297082.89	Аналитический метод	0.10	–
135	544140.98	1297099.63	544140.98	1297099.63	Аналитический метод	0.10	–
136	543932.20	1296856.30	543932.20	1296856.30	Аналитический метод	0.10	–
137	543929.88	1296859.78	543929.88	1296859.78	Аналитический метод	0.10	–
138	544137.91	1297102.19	544137.91	1297102.19	Аналитический метод	0.10	–
139	544450.53	1297509.27	544450.53	1297509.27	Аналитический метод	0.10	–
140	544448.86	1297516.53	544448.86	1297516.53	Аналитический метод	0.10	–
141	544425.04	1297526.32	544425.04	1297526.32	Аналитический метод	0.10	–
142	544249.67	1297718.40	544249.67	1297718.40	Аналитический метод	0.10	–
143	544273.65	1297739.81	544273.65	1297739.81	Аналитический метод	0.10	–
144	544353.72	1297811.30	544353.72	1297811.30	Аналитический метод	0.10	–
145	544003.90	1298189.03	544003.90	1298189.03	Аналитический метод	0.10	–
146	543926.05	1298117.12	543926.05	1298117.12	Аналитический метод	0.10	–
147	543960.75	1298075.50	543960.75	1298075.50	Аналитический метод	0.10	–
148	543940.89	1298056.61	543940.89	1298056.61	Аналитический метод	0.10	–
149	543622.99	1297955.93	543622.99	1297955.93	Аналитический метод	0.10	–
150	543615.36	1297953.51	543615.36	1297953.51	Аналитический метод	0.10	–
151	543568.65	1297882.87	543568.65	1297882.87	Аналитический метод	0.10	–
152	543558.65	1297879.58	543558.65	1297879.58	Аналитический метод	0.10	–
153	543528.85	1297874.32	543528.85	1297874.32	Аналитический метод	0.10	–
154	543483.34	1297884.03	543483.34	1297884.03	Аналитический метод	0.10	–
155	543432.15	1297892.26	543432.15	1297892.26	Аналитический метод	0.10	–
156	543398.51	1297884.28	543398.51	1297884.28	Аналитический метод	0.10	–
157	543348.16	1297897.61	543348.16	1297897.61	Аналитический	0.10	–

					метод		
158	543286.07	1297901.58	543286.07	1297901.58	Аналитический метод	0.10	–
159	543254.75	1297896.31	543254.75	1297896.31	Аналитический метод	0.10	–
160	543197.51	1297860.80	543197.51	1297860.80	Аналитический метод	0.10	–
161	543140.72	1297823.04	543140.72	1297823.04	Аналитический метод	0.10	–
162	543121.53	1297821.44	543121.53	1297821.44	Аналитический метод	0.10	–
163	543099.03	1297814.13	543099.03	1297814.13	Аналитический метод	0.10	–
164	543050.93	1297816.83	543050.93	1297816.83	Аналитический метод	0.10	–
165	543027.79	1297821.60	543027.79	1297821.60	Аналитический метод	0.10	–
166	542999.94	1297807.08	542999.94	1297807.08	Аналитический метод	0.10	–
167	542984.02	1297782.80	542984.02	1297782.80	Аналитический метод	0.10	–
168	542984.78	1297757.62	542984.78	1297757.62	Аналитический метод	0.10	–
169	543000.62	1297728.48	543000.62	1297728.48	Аналитический метод	0.10	–
170	543018.96	1297701.42	543018.96	1297701.42	Аналитический метод	0.10	–
171	543020.10	1297699.74	543020.10	1297699.74	Аналитический метод	0.10	–
172	543028.34	1297675.43	543028.34	1297675.43	Аналитический метод	0.10	–
173	543012.26	1297651.67	543012.26	1297651.67	Аналитический метод	0.10	–
174	542982.87	1297621.56	542982.87	1297621.56	Аналитический метод	0.10	–
175	542957.17	1297577.13	542957.17	1297577.13	Аналитический метод	0.10	–
176	542957.42	1297558.77	542957.42	1297558.77	Аналитический метод	0.10	–
177	542997.12	1297522.41	542997.12	1297522.41	Аналитический метод	0.10	–
178	543005.15	1297501.24	543005.15	1297501.24	Аналитический метод	0.10	–
179	543006.36	1297477.05	543006.36	1297477.05	Аналитический метод	0.10	–
180	542983.97	1297477.78	542983.97	1297477.78	Аналитический метод	0.10	–
181	542952.95	1297476.41	542952.95	1297476.41	Аналитический метод	0.10	–
182	542915.03	1297465.39	542915.03	1297465.39	Аналитический метод	0.10	–
183	542862.72	1297431.17	542862.72	1297431.17	Аналитический метод	0.10	–
184	542862.72	1297394.74	542862.72	1297394.74	Аналитический метод	0.10	–
185	542943.51	1297331.36	542943.51	1297331.36	Аналитический метод	0.10	–
186	542966.50	1297278.86	542966.50	1297278.86	Аналитический метод	0.10	–
187	543096.95	1297122.01	543096.95	1297122.01	Аналитический метод	0.10	–
188	543186.85	1296949.19	543186.85	1296949.19	Аналитический метод	0.10	–
189	543231.62	1296845.70	543231.62	1296845.70	Аналитический метод	0.10	–
190	543255.55	1296790.39	543255.55	1296790.39	Аналитический метод	0.10	–
191	543481.37	1296217.87	543481.37	1296217.87	Аналитический	0.10	–

					метод		
192	543552.80	1296076.67	543552.80	1296076.67	Аналитический метод	0.10	–
193	543628.83	1295945.72	543628.83	1295945.72	Аналитический метод	0.10	–
194	543701.88	1295824.23	543701.88	1295824.23	Аналитический метод	0.10	–
195	543720.85	1295772.33	543720.85	1295772.33	Аналитический метод	0.10	–
196	543729.66	1295738.57	543729.66	1295738.57	Аналитический метод	0.10	–
197	543744.83	1295716.81	543744.83	1295716.81	Аналитический метод	0.10	–
198	543799.41	1295638.53	543799.41	1295638.53	Аналитический метод	0.10	–
199	543999.80	1295370.72	543999.80	1295370.72	Аналитический метод	0.10	–
200	544194.82	1295137.76	544194.82	1295137.76	Аналитический метод	0.10	–
201	544224.00	1295111.19	544224.00	1295111.19	Аналитический метод	0.10	–
202	544648.33	1294613.87	544648.33	1294613.87	Аналитический метод	0.10	–
203	544748.83	1294502.52	544748.83	1294502.52	Аналитический метод	0.10	–
204	544809.35	1294451.56	544809.35	1294451.56	Аналитический метод	0.10	–
205	544923.41	1294388.46	544923.41	1294388.46	Аналитический метод	0.10	–
206	544959.19	1294369.59	544959.19	1294369.59	Аналитический метод	0.10	–
207	545189.88	1294082.56	545189.88	1294082.56	Аналитический метод	0.10	–
59	545368.06	1293954.24	545368.06	1293954.24	Аналитический метод	0.10	–
Граница(5)	–	–	–	–	–	–	–
208	543420.74	1298219.44	543420.74	1298219.44	Аналитический метод	0.10	–
209	543355.61	1298185.43	543355.61	1298185.43	Аналитический метод	0.10	–
210	543134.25	1298082.58	543134.25	1298082.58	Аналитический метод	0.10	–
211	543118.38	1298055.43	543118.38	1298055.43	Аналитический метод	0.10	–
212	543120.74	1297997.93	543120.74	1297997.93	Аналитический метод	0.10	–
213	543096.84	1297952.06	543096.84	1297952.06	Аналитический метод	0.10	–
214	542947.56	1298006.48	542947.56	1298006.48	Аналитический метод	0.10	–
215	542940.75	1298008.96	542940.75	1298008.96	Аналитический метод	0.10	–
216	542812.48	1298046.47	542812.48	1298046.47	Аналитический метод	0.10	–
217	542778.46	1297949.25	542778.46	1297949.25	Аналитический метод	0.10	–
218	542758.12	1297957.53	542758.12	1297957.53	Аналитический метод	0.10	–
219	542752.11	1297939.10	542752.11	1297939.10	Аналитический метод	0.10	–
220	542773.10	1297932.55	542773.10	1297932.55	Аналитический метод	0.10	–
221	542771.05	1297926.58	542771.05	1297926.58	Аналитический метод	0.10	–
222	542767.82	1297918.82	542767.82	1297918.82	Аналитический метод	0.10	–
223	542748.12	1297927.17	542748.12	1297927.17	Аналитический метод	0.10	–

224	542741.82	1297909.76	542741.82	1297909.76	Аналитический метод	0.10	—
225	542761.03	1297899.41	542761.03	1297899.41	Аналитический метод	0.10	—
226	542754.15	1297879.75	542754.15	1297879.75	Аналитический метод	0.10	—
227	542725.91	1297843.11	542725.91	1297843.11	Аналитический метод	0.10	—
228	542728.87	1297818.19	542728.87	1297818.19	Аналитический метод	0.10	—
229	542697.24	1297769.89	542697.24	1297769.89	Аналитический метод	0.10	—
230	542640.85	1297722.05	542640.85	1297722.05	Аналитический метод	0.10	—
231	542598.47	1297692.81	542598.47	1297692.81	Аналитический метод	0.10	—
232	542490.62	1297726.52	542490.62	1297726.52	Аналитический метод	0.10	—
233	542362.73	1297749.97	542362.73	1297749.97	Аналитический метод	0.10	—
234	542357.64	1297749.83	542357.64	1297749.83	Аналитический метод	0.10	—
235	542325.76	1297752.86	542325.76	1297752.86	Аналитический метод	0.10	—
236	542292.03	1297755.58	542292.03	1297755.58	Аналитический метод	0.10	—
237	542276.36	1297754.19	542276.36	1297754.19	Аналитический метод	0.10	—
238	542238.72	1297742.80	542238.72	1297742.80	Аналитический метод	0.10	—
239	542232.26	1297741.49	542232.26	1297741.49	Аналитический метод	0.10	—
240	542212.04	1297741.10	542212.04	1297741.10	Аналитический метод	0.10	—
241	542161.96	1297743.27	542161.96	1297743.27	Аналитический метод	0.10	—
242	542136.17	1297748.12	542136.17	1297748.12	Аналитический метод	0.10	—
243	542088.98	1297750.55	542088.98	1297750.55	Аналитический метод	0.10	—
244	542050.05	1297752.26	542050.05	1297752.26	Аналитический метод	0.10	—
245	542018.27	1297748.26	542018.27	1297748.26	Аналитический метод	0.10	—
246	541983.02	1297743.63	541983.02	1297743.63	Аналитический метод	0.10	—
247	541934.04	1297731.09	541934.04	1297731.09	Аналитический метод	0.10	—
248	541877.03	1297715.43	541877.03	1297715.43	Аналитический метод	0.10	—
249	541836.04	1297703.57	541836.04	1297703.57	Аналитический метод	0.10	—
250	541819.02	1297703.10	541819.02	1297703.10	Аналитический метод	0.10	—
251	541814.81	1297702.84	541814.81	1297702.84	Аналитический метод	0.10	—
252	541788.86	1297657.93	541788.86	1297657.93	Аналитический метод	0.10	—
253	541783.33	1297634.62	541783.33	1297634.62	Аналитический метод	0.10	—
254	541785.33	1297625.13	541785.33	1297625.13	Аналитический метод	0.10	—
255	541774.64	1297578.98	541774.64	1297578.98	Аналитический метод	0.10	—
256	541878.02	1297572.27	541878.02	1297572.27	Аналитический метод	0.10	—
257	542025.70	1297568.70	542025.70	1297568.70	Аналитический метод	0.10	—

258	542170.09	1297567.47	542170.09	1297567.47	Аналитический метод	0.10	–
259	542365.79	1297578.75	542365.79	1297578.75	Аналитический метод	0.10	–
260	542475.68	1297586.73	542475.68	1297586.73	Аналитический метод	0.10	–
261	542536.57	1297577.32	542536.57	1297577.32	Аналитический метод	0.10	–
262	542645.71	1297526.27	542645.71	1297526.27	Аналитический метод	0.10	–
263	542660.33	1297543.51	542660.33	1297543.51	Аналитический метод	0.10	–
264	542667.23	1297538.86	542667.23	1297538.86	Аналитический метод	0.10	–
265	542681.73	1297558.10	542681.73	1297558.10	Аналитический метод	0.10	–
266	542676.03	1297562.03	542676.03	1297562.03	Аналитический метод	0.10	–
267	542805.54	1297714.73	542805.54	1297714.73	Аналитический метод	0.10	–
268	542869.72	1297721.27	542869.72	1297721.27	Аналитический метод	0.10	–
269	542895.72	1297742.23	542895.72	1297742.23	Аналитический метод	0.10	–
270	542904.03	1297776.38	542904.03	1297776.38	Аналитический метод	0.10	–
271	542904.08	1297776.36	542904.08	1297776.36	Аналитический метод	0.10	–
272	542909.44	1297774.58	542909.44	1297774.58	Аналитический метод	0.10	–
273	542909.49	1297774.73	542909.49	1297774.73	Аналитический метод	0.10	–
274	542938.66	1297765.93	542938.66	1297765.93	Аналитический метод	0.10	–
275	542954.15	1297761.74	542954.15	1297761.74	Аналитический метод	0.10	–
276	542981.23	1297794.69	542981.23	1297794.69	Аналитический метод	0.10	–
277	543005.00	1297833.70	543005.00	1297833.70	Аналитический метод	0.10	–
278	543050.44	1297843.15	543050.44	1297843.15	Аналитический метод	0.10	–
279	543119.53	1297838.45	543119.53	1297838.45	Аналитический метод	0.10	–
280	543142.82	1297850.89	543142.82	1297850.89	Аналитический метод	0.10	–
281	543201.92	1297907.26	543201.92	1297907.26	Аналитический метод	0.10	–
282	543235.45	1297965.81	543235.45	1297965.81	Аналитический метод	0.10	–
283	543234.96	1297985.54	543234.96	1297985.54	Аналитический метод	0.10	–
284	543255.00	1298007.47	543255.00	1298007.47	Аналитический метод	0.10	–
285	543354.82	1298008.98	543354.82	1298008.98	Аналитический метод	0.10	–
286	543405.71	1298019.12	543405.71	1298019.12	Аналитический метод	0.10	–
287	543448.01	1298018.96	543448.01	1298018.96	Аналитический метод	0.10	–
288	543487.22	1298030.72	543487.22	1298030.72	Аналитический метод	0.10	–
289	543502.77	1298043.90	543502.77	1298043.90	Аналитический метод	0.10	–
290	543509.18	1298064.07	543509.18	1298064.07	Аналитический метод	0.10	–
291	543508.40	1298101.34	543508.40	1298101.34	Аналитический метод	0.10	–
292	543498.02	1298126.99	543498.02	1298126.99	Аналитический метод	0.10	–
293	543474.00	1298147.89	543474.00	1298147.89	Аналитический метод	0.10	–
294	543442.36	1298168.97	543442.36	1298168.97	Аналитический метод	0.10	–
208	543420.74	1298219.44	543420.74	1298219.44	Аналитический метод	0.10	–

Граница1(6)	–	–	–	–	–	–	–
295	541881.65	1297525.27	541881.65	1297525.27	Аналитический метод	0.10	–
296	541888.57	1297536.30	541888.57	1297536.30	Аналитический метод	0.10	–
297	541910.10	1297567.11	541910.10	1297567.11	Аналитический метод	0.10	–
298	541902.78	1297570.84	541902.78	1297570.84	Аналитический метод	0.10	–
299	541896.92	1297565.55	541896.92	1297565.55	Аналитический метод	0.10	–
300	541891.49	1297562.05	541891.49	1297562.05	Аналитический метод	0.10	–
301	541878.93	1297550.37	541878.93	1297550.37	Аналитический метод	0.10	–
302	541874.56	1297546.00	541874.56	1297546.00	Аналитический метод	0.10	–
303	541876.64	1297543.72	541876.64	1297543.72	Аналитический метод	0.10	–
304	541869.87	1297535.67	541869.87	1297535.67	Аналитический метод	0.10	–
295	541881.65	1297525.27	541881.65	1297525.27	Аналитический метод	0.10	–
Граница1(7)	–	–	–	–	–	–	–
305	541496.92	1298052.42	541496.92	1298052.42	Аналитический метод	0.10	–
306	541497.42	1298075.29	541497.42	1298075.29	Аналитический метод	0.10	–
307	541500.55	1298100.73	541500.55	1298100.73	Аналитический метод	0.10	–
308	541457.88	1298117.28	541457.88	1298117.28	Аналитический метод	0.10	–
309	541453.47	1298118.04	541453.47	1298118.04	Аналитический метод	0.10	–
310	541445.67	1298095.11	541445.67	1298095.11	Аналитический метод	0.10	–
311	541444.01	1298095.74	541444.01	1298095.74	Аналитический метод	0.10	–
312	541436.51	1298073.71	541436.51	1298073.71	Аналитический метод	0.10	–
313	541437.59	1298073.34	541437.59	1298073.34	Аналитический метод	0.10	–
314	541464.93	1298064.03	541464.93	1298064.03	Аналитический метод	0.10	–
315	541473.84	1298060.88	541473.84	1298060.88	Аналитический метод	0.10	–
305	541496.92	1298052.42	541496.92	1298052.42	Аналитический метод	0.10	–
Граница1(8)	–	–	–	–	–	–	–
316	543238.67	1298614.46	543238.67	1298614.46	Аналитический метод	0.10	–
317	543250.23	1298631.01	543250.23	1298631.01	Аналитический метод	0.10	–
318	543204.63	1298661.38	543204.63	1298661.38	Аналитический метод	0.10	–
319	543193.58	1298645.63	543193.58	1298645.63	Аналитический метод	0.10	–
316	543238.67	1298614.46	543238.67	1298614.46	Аналитический метод	0.10	–
Граница1(9)	–	–	–	–	–	–	–
320	–	–	542625.87	1297842.15	Аналитический метод	0.10	–
321	–	–	542620.01	1297865.32	Аналитический метод	0.10	–
322	–	–	542614.14	1297888.53	Аналитический метод	0.10	–
323	–	–	542585.20	1297870.91	Аналитический метод	0.10	–
324	–	–	542584.16	1297869.91	Аналитический метод	0.10	–
325	–	–	542589.83	1297847.29	Аналитический метод	0.10	–
326	–	–	542595.58	1297824.40	Аналитический метод	0.10	–
320	–	–	542625.87	1297842.15	Аналитический метод	0.10	–
3. Сведения о характерных точках части (частей) границы объекта							
–	–	–	–	–	–	–	–



ОПИСАНИЕ МЕСТОПОЛОЖЕНИЯ ГРАНИЦ <i>Село Солнце-Дубрава Горожанского сельского поселения</i> <i>Рамонского муниципального района Воронежской области</i> (наименование объекта, местоположение границ которого описано (далее - объект))		
Сведения об объекте		
№ п/п	Характеристики объекта	Описание характеристик
1	2	3
1	Местоположение объекта	<i>граница села Солнце-Дубрава Горожанского сельского поселения Рамонского муниципального района Воронежской области</i>
2	Площадь объекта ± величина погрешности определения площади ($P \pm \Delta P$), м ²	<i>564037+/-13143</i>
3	Иные характеристики объекта	-

ОПИСАНИЕ МЕСТОПОЛОЖЕНИЯ ГРАНИЦ						
Село Солнце-Дубрава Горожанского сельского поселения Рамонского муниципального района Воронежской области						
(наименование объекта)						
Сведения о местоположении измененных (уточненных) границ объекта						
1. Система координат: МСК - 36, зона 1						
2. Сведения о характерных точках границ объекта						
Обозначение характерных точек границ	Существующие координаты, м		Измененные (уточненные) координаты, м		Метод определения координат и средняя квадратическая погрешность положения характерной точки (Мт), м	Описание закрепления точки
	X	Y	X	Y		
1	2	3	4	5	6	7
1	-	-	547483.72	1299202.74	Аналитический, 0.30	-
2	-	-	547502.14	1299244.13	Аналитический, 0.30	-
3	-	-	547510.51	1299262.94	Аналитический, 0.30	-
4	-	-	547547.71	1299286.14	Аналитический, 0.30	-
5	-	-	547540.54	1299338.81	Аналитический, 0.30	-
6	-	-	547512.58	1299371.66	Аналитический, 0.30	-
7	547180.36	1299487.97	-	-	Спутниковых геодезических измерений, 0.10	-
8	-	-	547203.73	1299544.15	Аналитический, 0.30	-
9	-	-	547257.56	1299600.45	Аналитический, 0.30	-
10	-	-	547271.24	1299605.38	Картометрический, 5.00	-
11	-	-	547271.28	1299639.62	Картометрический, 5.00	-
12	-	-	547194.39	1299642.52	Картометрический, 5.00	-
13	-	-	547189.69	1299615.75	Картометрический, 5.00	-
14	-	-	547186.79	1299616.53	Картометрический, 5.00	-
15	-	-	547157.56	1299623.82	Картометрический, 5.00	-
16	-	-	547159.66	1299632.65	Картометрический, 5.00	-
17	-	-	547152.08	1299634.22	Картометрический, 5.00	-
18	-	-	547148.31	1299635.02	Картометрический, 5.00	-
19	-	-	547149.04	1299638.03	Картометрический, 5.00	-
20	547015.00	1299666.00	-	-	Спутниковых геодезических измерений, 0.10	-
21	547050.00	1299771.78	-	-	Спутниковых геодезических измерений, 0.10	-

Лист № 3

ОПИСАНИЕ МЕСТОПОЛОЖЕНИЯ ГРАНИЦ						
Село Солнце-Дубрава Горожанского сельского поселения						
Рамонского муниципального района Воронежской области						
(наименование объекта)						
Сведения о местоположении измененных (уточненных) границ объекта						
2. Сведения о характерных точках границ объекта						
1	2	3	4	5	6	7
22	547120.06	1299750.73	-	-	Спутниковых геодезических измерений, 0.10	-
23	547167.52	1299736.66	-	-	Спутниковых геодезических измерений, 0.10	-
24	547164.16	1299724.66	-	-	Спутниковых геодезических измерений, 0.10	-
25	547181.26	1299719.61	-	-	Спутниковых геодезических измерений, 0.10	-
26	547191.58	1299720.16	-	-	Спутниковых геодезических измерений, 0.10	-
27	547182.37	1299689.68	-	-	Спутниковых геодезических измерений, 0.10	-
28	547185.91	1299667.71	-	-	Спутниковых геодезических измерений, 0.10	-
29	547202.21	1299650.71	-	-	Спутниковых геодезических измерений, 0.10	-
30	547235.52	1299657.08	-	-	Спутниковых геодезических измерений, 0.10	-
31	547287.26	1299662.75	-	-	Спутниковых геодезических измерений, 0.10	-
32	547299.74	1299691.73	-	-	Спутниковых геодезических измерений, 0.10	-
33	547330.28	1299692.40	-	-	Спутниковых геодезических измерений, 0.10	-
34	547426.48	1299698.06	-	-	Спутниковых геодезических измерений, 0.10	-
35	547434.28	1299839.53	-	-	Спутниковых геодезических измерений, 0.10	-
36	547464.19	1300073.38	-	-	Спутниковых геодезических измерений, 0.10	-
37	547701.55	1300035.21	-	-	Спутниковых геодезических измерений, 0.10	-
38	547700.39	1300326.3	-	-	Спутниковых геодезических измерений, 0.10	-
39	547506.48	1300344.76	-	-	Спутниковых геодезических измерений, 0.10	-
40	547397.54	1300340.97	-	-	Спутниковых геодезических измерений, 0.10	-
41	547380.90	1300334.52	-	-	Спутниковых геодезических измерений, 0.10	-

Лист № 4

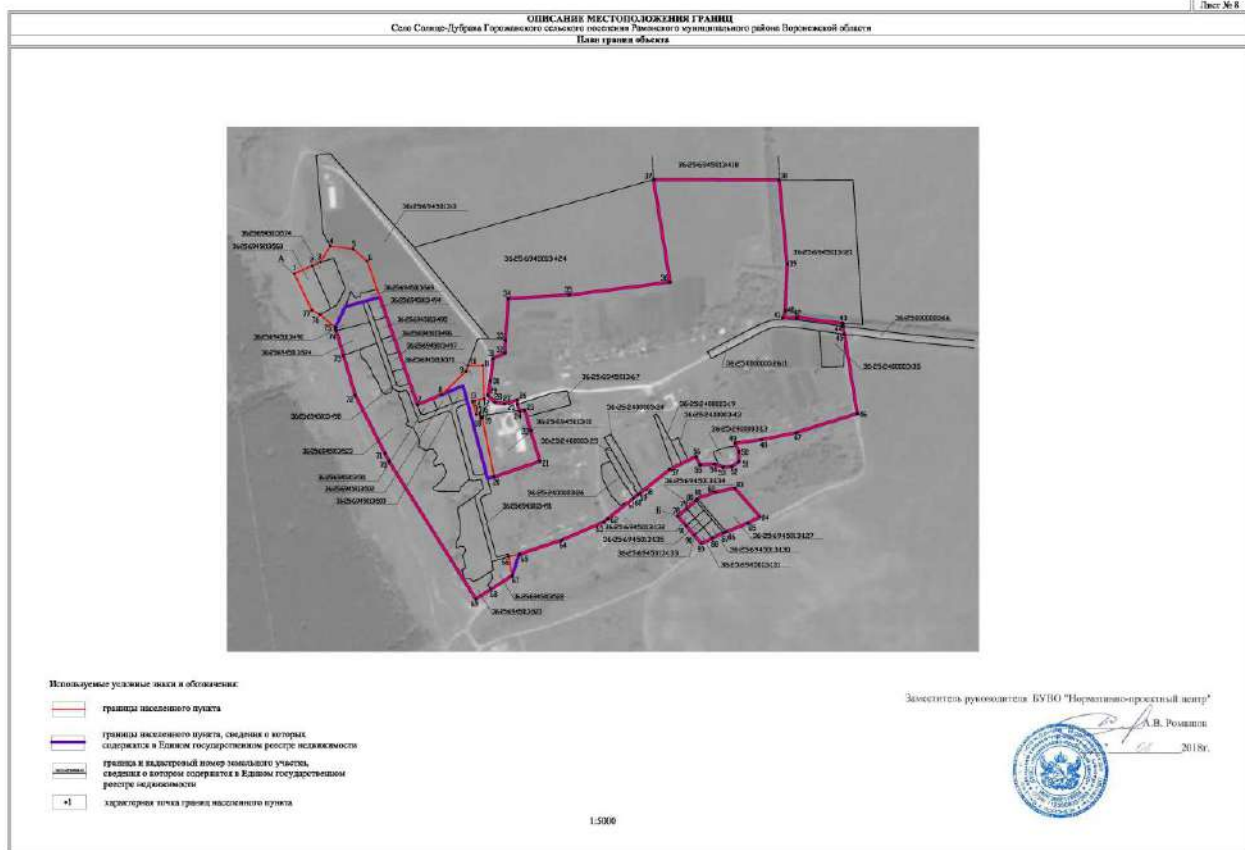
ОПИСАНИЕ МЕСТОПОЛОЖЕНИЯ ГРАНИЦ						
Село Солнце-Дубрава Горожанского сельского поселения						
Рамонского муниципального района Воронежской области						
(наименование объекта)						
Сведения о местоположении измененных (уточненных) границ объекта						
2. Сведения о характерных точках границ объекта						
1	2	3	4	5	6	7
42	547382.19	1300367.17	-	-	Спутниковых геодезических измерений, 0.10	-
43	547368.70	1300473.33	-	-	Спутниковых геодезических измерений, 0.10	-
44	547362.12	1300474.39	-	-	Спутниковых геодезических измерений, 0.10	-
45	547343.10	1300477.47	-	-	Спутниковых геодезических измерений, 0.10	-
46	547159.68	1300507.11	-	-	Спутниковых геодезических измерений, 0.10	-
47	547116.5	1300366.73	-	-	Спутниковых геодезических измерений, 0.10	-
48	547100.12	1300284.99	-	-	Спутниковых геодезических измерений, 0.10	-
49	547091.87	1300224.22	-	-	Спутниковых геодезических измерений, 0.10	-
50	547072.63	1300233.14	-	-	Спутниковых геодезических измерений, 0.10	-
51	547048.93	1300232.86	-	-	Спутниковых геодезических измерений, 0.10	-
52	547038.37	1300216.18	-	-	Спутниковых геодезических измерений, 0.10	-
53	547037.03	1300195.89	-	-	Спутниковых геодезических измерений, 0.10	-
54	547044.16	1300176.24	-	-	Спутниковых геодезических измерений, 0.10	-
55	547042.49	1300142.41	-	-	Спутниковых геодезических измерений, 0.10	-
56	547060.89	1300133.50	-	-	Спутниковых геодезических измерений, 0.10	-
57	547031.48	1300072.39	-	-	Спутниковых геодезических измерений, 0.10	-

Лист № 5

ОПИСАНИЕ МЕСТОПОЛОЖЕНИЯ ГРАНИЦ						
Село Солнце-Дубрава Горожанского сельского поселения						
Рамонского муниципального района Воронежской области						
(наименование объекта)						
Сведения о местоположении измененных (уточненных) границ объекта						
2. Сведения о характерных точках границ объекта						
1	2	3	4	5	6	7
58	-	-	546976.92	1300003.63	Картометрический, 5.00	-
59	-	-	546973.42	1299999.22	Картометрический, 5.00	-
60	-	-	546965.61	1299989.38	Картометрический, 5.00	-
61	-	-	546964.48	1299987.96	Картометрический, 5.00	-
62	546917.62	1299928.90	-	-	Спутниковых геодезических измерений, 0.10	-
63	546910.14	1299919.48	-	-	Спутниковых геодезических измерений, 0.10	-
64	546867.99	1299821.42	-	-	Спутниковых геодезических измерений, 0.10	-
65	546835.15	1299723.98	-	-	Спутниковых геодезических измерений, 0.10	-
66			546830.49	1299699.56	Аналитический, 0.20	-
67	546785.92	1299707.39	-	-	Спутниковых геодезических измерений, 0.10	-
68			546754.39	1299658.24	Аналитический, 0.20	-
69	546731.93	1299623.22	-	-	Спутниковых геодезических измерений, 0.10	-
70	547050.35	1299421.96	-	-	Спутниковых геодезических измерений, 0.10	-
71	-	-	547068.31	1299412.73	Аналитический, 0.20	-
72	547202.08	1299344.02	-	-	Спутниковых геодезических измерений, 0.10	-
73	-	-	547294.30	1299316.85	Аналитический, 0.20	-
74	-	-	547351.98	1299299.86	Аналитический, 0.20	-
75	547358.99	1299297.80	-	-	Спутниковых геодезических измерений, 0.10	-
76	-	-	547388.78	1299262.41	Аналитический, 0.30	-
77	-	-	547398.96	1299243.41	Аналитический, 0.30	-
1	-	-	547483.72	1299202.74	Аналитический, 0.30	-

ОПИСАНИЕ МЕСТОПОЛОЖЕНИЯ ГРАНИЦ						
<i>Село Солнце-Дубрава Горожанского сельского поселения</i>						
<i>Рамонского муниципального района Воронежской области</i>						
(наименование объекта)						
Сведения о местоположении измененных (уточненных) границ объекта						
2. Сведения о характерных точках границ объекта						
1	2	3	4	5	6	7
78	546923.36	1300091.63	-	-	Спутниковых геодезических измерений, 0.10	-
79	546941.46	1300112.11	-	-	Спутниковых геодезических измерений, 0.10	-
80	546959.55	1300132.59	-	-	Спутниковых геодезических измерений, 0.10	-
81	546964.23	1300136.36	-	-	Спутниковых геодезических измерений, 0.10	-
82	546979.69	1300178.83	-	-	Спутниковых геодезических измерений, 0.10	-
83	546988.17	1300223.34	-	-	Спутниковых геодезических измерений, 0.10	-
84	546922.06	1300282.12	-	-	Спутниковых геодезических измерений, 0.10	-
85	546907.91	1300254.45	-	-	Спутниковых геодезических измерений, 0.10	-
86	546887.40	1300203.61	-	-	Спутниковых геодезических измерений, 0.10	-
87	546885.50	1300197.22	-	-	Спутниковых геодезических измерений, 0.10	-
88	546872.65	1300171.78	-	-	Спутниковых геодезических измерений, 0.10	-
89	546859.87	1300146.48	-	-	Спутниковых геодезических измерений, 0.10	-
90	546879.16	1300129.81	-	-	Спутниковых геодезических измерений, 0.10	-
91	546901.31	1300110.68	-	-	Спутниковых геодезических измерений, 0.10	-
78	546923.36	1300091.63	-	-	Спутниковых геодезических измерений, 0.10	-

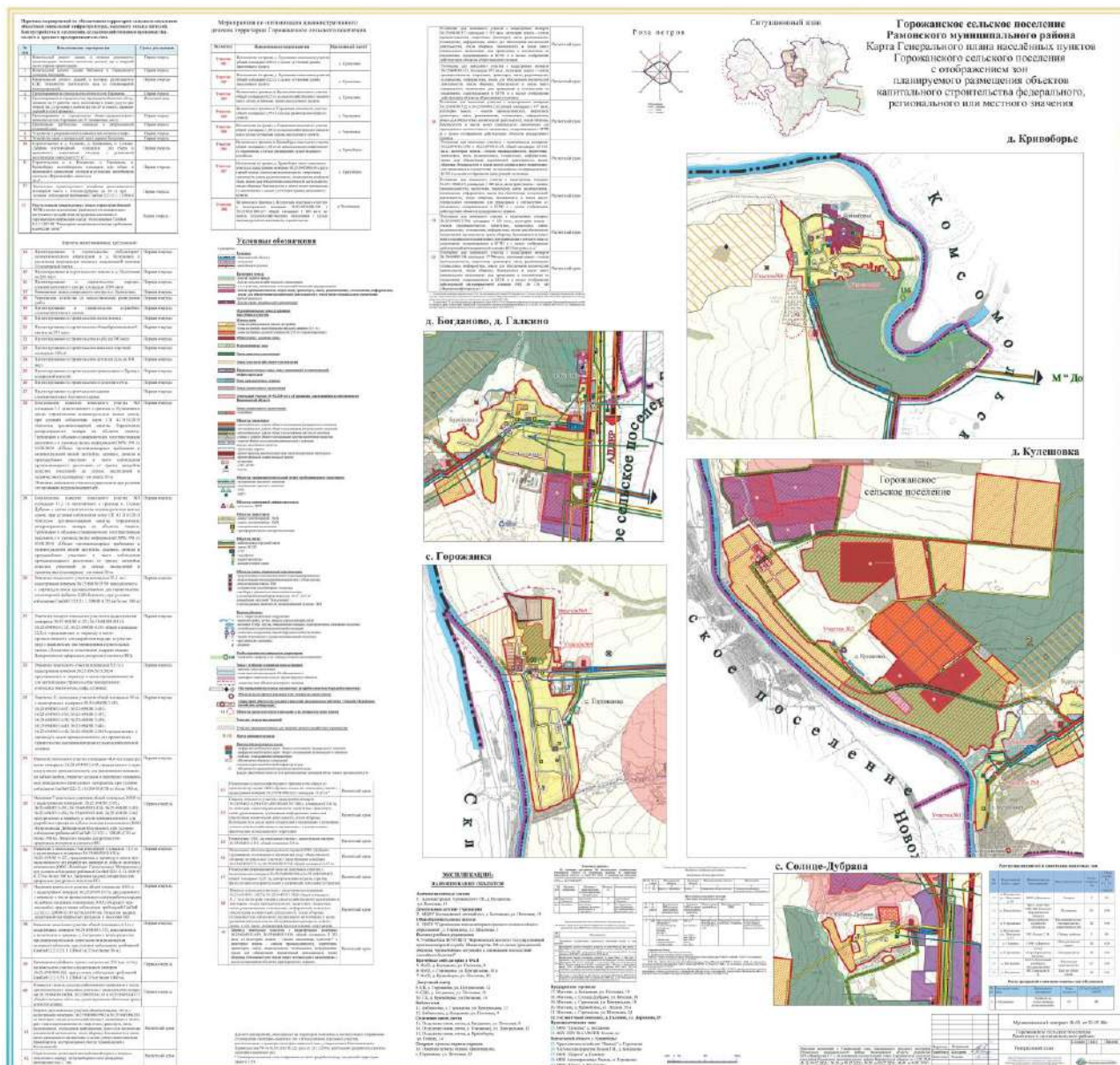
ОПИСАНИЕ МЕСТОПОЛОЖЕНИЯ ГРАНИЦ				
Село Солнце-Дубрава Горожанского сельского поселения Рамонского муниципального района Воронежской области				
(наименование объекта)				
Сведения о местоположении границ объекта				
3. Сведения о характерных точках части (частей) границы объекта				
Обозначение характерных точек части границы	Координаты, м		Метод определения координат и средняя погрешность положения точки (M), м	Описание обозначения точки
	X	Y		
1	2	3	4	5
Часть №				
-	-	-	-	-



Прохождение границы		Описание прохождения границы
от точки	до точки	
1	2	3
1	4	в северо-восточном направлении по северной границе земельных участков из земель сельскохозяйственного назначения, затем по луговой растительности
4	7	в юго-восточном направлении по луговой растительности, затем по восточной границе приусадебных участков по улице Грибоедова
7	10	в северо-восточном направлении по северной границе приусадебных участков по улице Грибоедова, затем по луговой растительности
10	11	в восточном направлении по луговой растительности
11	12	в южном направлении по луговой растительности вдоль грунтовой дороги
12	13	в юго-западном направлении по луговой растительности
13	15	в юго-восточном направлении по луговой растительности
15	16	в северо-восточном направлении по луговой растительности
16	18	в юго-восточном направлении по луговой растительности
18	19	в северо-восточном направлении по луговой растительности
19	20	в юго-восточном направлении по западной границе земельного участка для размещения коммунальных и складских помещений
20	21	в северо-восточном направлении по западной границе земельного участка для размещения коммунальных и складских помещений
21	23	в северо-западном направлении по восточной границе земельного участка для размещения коммунальных и складских помещений
23	24	в юго-западном направлении по восточной стороне территории производственной площадки
24	25	в северо-западном направлении по западной стороне приусадебных земельных участков домовладений, расположенных по улице Солнечная
25	26	в северном направлении пересекает автомобильную дорогу местного значения
26	27	в юго-западном направлении по южной стороне приусадебных земельных участков по улице Солнечная
27	29	в северо-западном направлении по южной стороне приусадебных земельных участков по улице Солнечная
29	34	в северо-восточном направлении по западной стороне приусадебных земельных участков по улице Солнечная, затем по сельскохозяйственным угодьям
34	36	в северо-восточном направлении по сельскохозяйственным угодьям
36	37	в северо-западном направлении по сельскохозяйственным угодьям

Прохождение границы		Описание прохождения границы
от точки	до точки	
1	2	3
37	38	<i>в восточном направлении по сельскохозяйственным угодьям</i>
38	39	<i>в юго-восточном направлении по сельскохозяйственным угодьям вдоль лесной полосы</i>
39	40	<i>в южном направлении по сельскохозяйственным угодьям вдоль лесной полосы</i>
40	41	<i>в юго-западном направлении по лесной полосе</i>
41	42	<i>в восточном направлении по лесной полосе</i>
42	43	<i>в юго-восточном направлении по лесной полосе</i>
43	46	<i>в юго-восточном направлении пересекает автомобильную дорогу М "Дон" - с. Солнце-Дубрава, затем пересекает лесную полосу, далее по сельскохозяйственным угодьям</i>
46	49	<i>в юго-восточном направлении по восточной стороне приусадебных земельных участков домовладений, расположенных по улице Зеленая</i>
49	50	<i>в юго-восточном направлении по восточной границе приусадебного земельного участка, расположенного по улице Зеленая</i>
50	51	<i>в южном направлении по восточной границе приусадебного земельного участка, расположенного по улице Зеленая</i>
51	52	<i>в юго-восточном направлении по восточной границе приусадебного земельного участка, расположенного по улице Зеленая</i>
52	53	<i>в западном направлении по южной границе приусадебного земельного участка, расположенного по улице Зеленая</i>
53	54	<i>в северо-западном направлении по южной границе приусадебного земельного участка, расположенного по улице Зеленая</i>
54	55	<i>в западном направлении по древесно-кустарниковой растительности</i>
55	56	<i>в северо-западном направлении по древесно-кустарниковой растительности</i>
56	66	<i>в юго-западном направлении по южной стороне приусадебных участков по улице Солнечная</i>
66	67	<i>в юго-восточном направлении по восточной стороне приусадебного участка по улице Грибоедова</i>
67	69	<i>в юго-западном направлении по южной стороне приусадебного участка по улице Грибоедова, затем по древесно-кустарниковой растительности</i>
69	75	<i>в северо-западном направлении по луговой растительности, затем по западной границе приусадебных участков по улице Грибоедова</i>
75	1	<i>в северо-западном направлении по древесно-кустарниковой растительности, затем по западной границе земельных участков сельскохозяйственного назначения</i>

Прохождение границы		Описание прохождения границы
от точки	до точки	
1	2	3
78	83	в северо-восточном направлении по балке, затем по древесно-кустарниковой растительности
83	84	в юго-восточном направлении по древесно-кустарниковой растительности, затем по сельскохозяйственным угодьям
84	89	в юго-западном направлении по древесно-кустарниковой растительности вдоль грунтовой дороги
89	78	в северо-западном направлении по сельскохозяйственным угодьям



Учредители и издатели: Совет народных депутатов Горожанского сельского поселения Рамонского муниципального района Воронежской области и Администрация Горожанского сельского поселения Рамонского муниципального района Воронежской области

Главный редактор Фильчуков В. А.

Адрес редакционного совета: 396039, Воронежская область, Рамонский район, д. Богданово, ул. Почтовая, д. 9. Тел. 8 (47340) 4-18-19

Адрес места издания: 396039, Воронежская область, Рамонский район, р.п. Рамонь, пер. Коммунальный, д. 14, кв. 27

Объём 19 усл.печ.л., тираж 20 экз.

РАСПРОСТРАНЯЕТСЯ БЕСПЛАТНО